

# 平成24年度日本留学試験（第1回）

## 実施結果の概要

### 目次

平成24年度（2012年度）日本留学試験実施要項……………	1
実施状況……………	3
科目別平均点等一覧……………	7
得点分布図……………	8
得点累積分布図……………	11

独立行政法人 日本学生支援機構

# 平成 24 年度（2012 年度）日本留学試験実施要項

## 1. 目 的

外国人留学生として、我が国の大学（学部）等に入学を希望する者について、日本語力及び基礎学力の評価を行う。

## 2. 実 施 者

独立行政法人日本学生支援機構が、文部科学省、外務省、大学及び国内外の関係機関の協力を得て実施する。

## 3. 試験の方法、内容等

(1) 対 象 : 外国人留学生として、我が国の大学等に入学を希望する者

(2) 試 験 日 : 第 1 回 平成 24 年（2012 年）6 月 17 日（日）

第 2 回 平成 24 年（2012 年）11 月 11 日（日）

(3) 実 施 地 : 国 内 北海道、宮城県、群馬県、埼玉県、千葉県、東京都、神奈川県、富山県又は石川県、静岡県、愛知県、京都府、大阪府、兵庫県、岡山県又は広島県、福岡県及び沖縄県

国 外 インド（ニューデリー）、インドネシア（ジャカルタ及びスラバヤ）、韓国（ソウル及びプサン）、シンガポール、スリランカ（コロンボ）、タイ（バンコク）、台湾（台北）、フィリピン（マニラ）、ベトナム（ハノイ及びホーチミン）、香港、マレーシア（クアラルンプール）、ミャンマー（ヤンゴン）、モンゴル（ウランバートル）及びロシア（ウラジオストク）

(4) 出題科目等

受験者は、受験希望の大学等の指定に基づき、以下の科目の中から選択して受験する。

科 目	目 的	時 間	得点範囲
日 本 語	日本の大学等での勉学に対応できる日本語力（アカデミック・ジャパニーズ）を測定する。	125 分	読解 聴解・聴読解 0～400 点
			記述 0～50 点
理 科	日本の大学等の理系学部での勉学に必要な理科（物理・化学・生物）の基礎的な学力を測定する。	80 分	0～200 点
総合科目	日本の大学等での勉学に必要な文系の基礎的な学力、特に思考力、論理的能力を測定する。	80 分	0～200 点
数 学	日本の大学等での勉学に必要な数学の基礎的な学力を測定する。	80 分	0～200 点

### [備 考]

- ① 日本語の科目は、記述、読解、聴解・聴読解の 3 領域から構成される。
- ② 理科について、受験者は、受験希望の大学等の指定に基づき、物理・化学・生物から 2 科目を選択する。
- ③ 数学について、受験者は、受験希望の大学等の指定に基づき、文系学部及び数学を必要とする程度が比較的少ない理系学部用のコース 1、数学を高度に必要とする学部用のコース 2 のどちらかを選択する。
- ④ 理科と総合科目を同時に選択することはできない。
- ⑤ 上記の得点範囲は、日本語の科目の記述を除き、素点ではなく、共通の尺度上で表示する。また、記述については基準に基づき採点する。
- ⑥ 出題範囲は、各科目のシラバスを参照のこと。

(5) 出題言語 : 日本語及び英語により出題するので、受験者は、受験希望の大学等の指定を踏まえて、出願の際にどちらかを申告する（日本語の科目は日本語による出題のみ）。

(6) 解答方式 : 多肢選択方式（マークシート）（日本語の科目は記述式を含む。）

#### 4. 出願の手続き等

##### (1) 出願手続き

① 願 書 : 所定のもの

② 受 験 料 : 国 内 (1科目のみの受験者) 5,460 円 (税込み)  
(2科目以上の受験者) 10,920 円 (税込み)

国 外 インド 500 ルピー  
インドネシア 50,000 ルピア  
韓国 (1科目のみの受験者) 40,000 ウォン  
(2科目以上の受験者) 65,000 ウォン  
シンガポール 36 シンガポールドル  
スリランカ 700 スリランカルピー  
タイ 300 バーツ  
台湾 (1科目のみの受験者) 1,200 台湾ドル  
(2科目以上の受験者) 1,600 台湾ドル  
フィリピン 250 ペソ  
ベトナム 100,000 ドン  
香港 (1科目のみの受験者) 350 香港ドル  
(2科目以上の受験者) 600 香港ドル  
マレーシア 60 リンギット  
ミャンマー 15 FEC  
モンゴル 10,000 トウグルグ  
ロシア 300 ルーブル

③ 受付期間 : 国 内 (第1回) 平成24年(2012年)2月13日(月)から3月9日(金)まで  
(3月9日消印有効)  
(第2回) 平成24年(2012年)7月2日(月)から7月27日(金)まで  
(7月27日消印有効)

国 外 別途定める。

④ 出 願 : 国 内 独立行政法人日本学生支援機構留学生事業部留学試験課に提出する。  
国 外 各国・地域の現地機関に提出する。

##### (2) 受験案内

出願手続き等の細目については、「平成24年度(2012年度)日本留学試験受験案内」により公表する。

販売の方法 : 国 内 平成24年(2012年)2月13日(月)から1部510円(消費税含む。)で全国  
の主要書店において販売予定  
国 外 各国・地域の現地機関と調整のうえ、決定する。

##### (3) 受験票の送付

国 内 : 願書を受理したものについて、次に掲げる期日(予定)に発送する。

第1回 平成24年(2012年)5月18日(金)

第2回 平成24年(2012年)10月19日(金)

国 外 : 各国・地域の現地機関と調整のうえ、決定する。

[備考]受験票、結果の通知の送料については、受験案内等で公表する。

#### 5. 結果の通知等

##### (1) 受験者への通知

次に掲げる期日(予定)に、試験の成績を通知する。

第1回 平成24年(2012年)7月20日(金)

第2回 平成24年(2012年)12月18日(火)

##### (2) 大学等への通知

第1回については7月下旬から、第2回については12月下旬から、大学等からの成績照会への対応を開始する。

照会先 : 独立行政法人日本学生支援機構 留学生事業部留学試験課 〒153-8503 東京都目黒区駒場4-5-29 電話: 03-6407-7457 FAX: 03-6407-7462 E-Mail: eju@jasso.go.jp
---

## 平成24年度日本留学試験（第1回）実施状況

### 1. 実施地別応募者数及び受験者数

実施地		応募者数（人）	受験者数（人）	
国内	北海道	52	46	
	東北	宮城	123	120
		群馬	110	104
	関東	埼玉	426	402
		千葉	561	529
		東京	6,494	5,919
		神奈川	493	436
	中部	石川	90	83
		静岡	288	277
		愛知	589	560
	近畿	京都	583	545
		大阪	1,315	1,232
		兵庫	660	596
	中国	岡山	566	546
	九州	福岡	1,643	1,565
沖縄		36	34	
国内小計		14,029	12,994	
国外	インド	ニューデリー	120	63
	インドネシア	ジャカルタ	553	427
		スラバヤ	197	156
	韓国	ソウル	1,303	1,127
		プサン	369	323
	シンガポール		17	10
	スリランカ	コロンボ	71	44
	タイ	バンコク	98	64
	台湾	台北	578	459
	フィリピン	マニラ	7	7
	ベトナム	ハノイ	49	32
		ホーチミン	88	69
	香港		56	45
	マレーシア	クアラルンプール	163	156
	ミャンマー	ヤンゴン	7	5
	モンゴル	ウランハートル	63	48
	ロシア	ウラジオストク	9	3
国外小計		3,748	3,038	
合計		17,777	16,032	

備考：基礎学力科目の出題言語に英語を選択した者は、次のとおりであった。

	応募者数	受験者数
国内	216	194
国外	1,143	836
合計	1,359	1,030

備考：障害、負傷等の理由で特別措置の申し出があった応募者に対し、次のとおり承認した。

特別措置申請者数 3名（国内2名、国外1名）

承認した特別措置の内容		障害種	件数
時間延長	記述（1.3倍/30分→39分）	弱視 肢体不自由	2
	読解（1.3倍/40分→52分）	弱視 肢体不自由	2
	聴解・聴読解 （空白時間を聴読解2倍、聴解1.4倍に編集/約55分→約60分）	肢体不自由	1
	総合科目（1.3倍/80分→104分）	弱視	1
	数学（1.3倍/80分→104分）	弱視	1
	数学（1.5倍/80分→120分）	肢体不自由	1
問題冊子	拡大問題冊子（1.4倍/A3版）	弱視	1
解答用紙、解答方法	拡大解答用紙（1.4倍/A3版）	弱視 肢体不自由	2
	チェックによる解答	弱視	1
	記述解答の口述及び代筆者による入力	肢体不自由	1
	代筆者による解答	肢体不自由	1
視覚補助具の使用	拡大鏡の使用	弱視	1
聴覚補助具の使用	補聴器の使用	難聴	1
その他	別室受験	弱視 肢体不自由	2
	座席位置配慮	難聴	1
	ページめくり等の介助者	肢体不自由	1
	聴解・聴読解及び数学の試験時にメモ用紙を使用	肢体不自由	1

※同一申請者が複数の特別措置を受けているため、のべ件数である。

## 2. 実施会場

国内	北海道	：	札幌大学
	宮城県	：	東北大学川内北キャンパス
	群馬県	：	高崎経済大学
	埼玉県	：	埼玉大学
	千葉県	：	千葉商科大学
	東京都	：	慶應義塾大学三田キャンパス
		：	國學院大學渋谷キャンパス
		：	国士舘大学世田谷キャンパス
		：	東京女子大学
		：	杏林大学八王子キャンパス
		：	創価大学
		神奈川県	：
	石川県	：	金沢大学角間キャンパス
	静岡県	：	日本大学国際関係学部三島校舎
	愛知県	：	愛知文教大学
	京都府	：	京都産業大学
	大阪府	：	桃山学院大学
	兵庫県	：	関西学院大学西宮上ヶ原キャンパス
	岡山県	：	岡山理科大学
	福岡県	：	北九州市立大学北方キャンパス
		：	九州産業大学
沖縄県	：	琉球大学千原キャンパス	
国外	インド (ニューデリー)	：	Bharatiya Vidya Bhavan
	インドネシア (ジャカルタ)	：	インドネシア大学 DEPOK キャンパス
		(スラバヤ)	：
	韓国 (ソウル)	：	汝矣島中学校・汝矣島女子高等学校
		(プサン)	：
	シンガポール	：	シンガポール日本文化協会
	スリランカ (コロンボ)	：	スリランカ日本文化センター (ササカワホール)
	タイ (バンコク)	：	タイ国元日本留学生協会 (OJSAT)
	台湾 (台北)	：	語言訓練測驗中心・台湾大学社会及社工館
	フィリピン (マニラ)	：	デ・ラサール大学セント・ベニール校
	ベトナム (ハノイ)	：	ハノイ貿易大学 (ベトナム日本人材協力センター)
		(ホーチミン)	：
	香港	：	香港日本文化協会
	マレーシア (クアラルンプール)	：	尊孔独立中学
	ミャンマー (ヤンゴン)	：	在ミャンマー商工会議所
	モンゴル (ウランハートル)	：	モンゴル・日本センター
	ロシア (ウラジ・オストク)	：	極東連邦総合大学

3. 国・地域別受験者数内訳（国内実施分）

国・地域	受験者数(人)	国・地域	受験者数(人)
中国	10,511	ニュージーランド	3
韓国	655	イギリス	2
ベトナム	620	イタリア	2
ネパール	343	ウクライナ	2
台湾	187	ガーナ	2
ミャンマー	166	カナダ	2
インドネシア	74	北朝鮮	2
タイ	64	スイス	2
サウジアラビア	62	トルコ	2
香港	43	パキスタン	2
マレーシア	43	ブラジル	2
モンゴル	41	ペルー	2
スリランカ	35	マカオ	2
カンボジア	12	メキシコ	2
インド	11	ラオス	2
フィリピン	11	ウズベキスタン	1
フランス	10	カザフスタン	1
ロシア	9	シンガポール	1
アメリカ	8	トーゴ	1
オーストラリア	7	フィンランド	1
スウェーデン	6	ポルトガル	1
ドイツ	6	マリ	1
バングラデシュ	6	その他	14
アラブ首長国連邦	4		
イラン	4		
エストニア	4	合 計（48の国・地域）	12,994

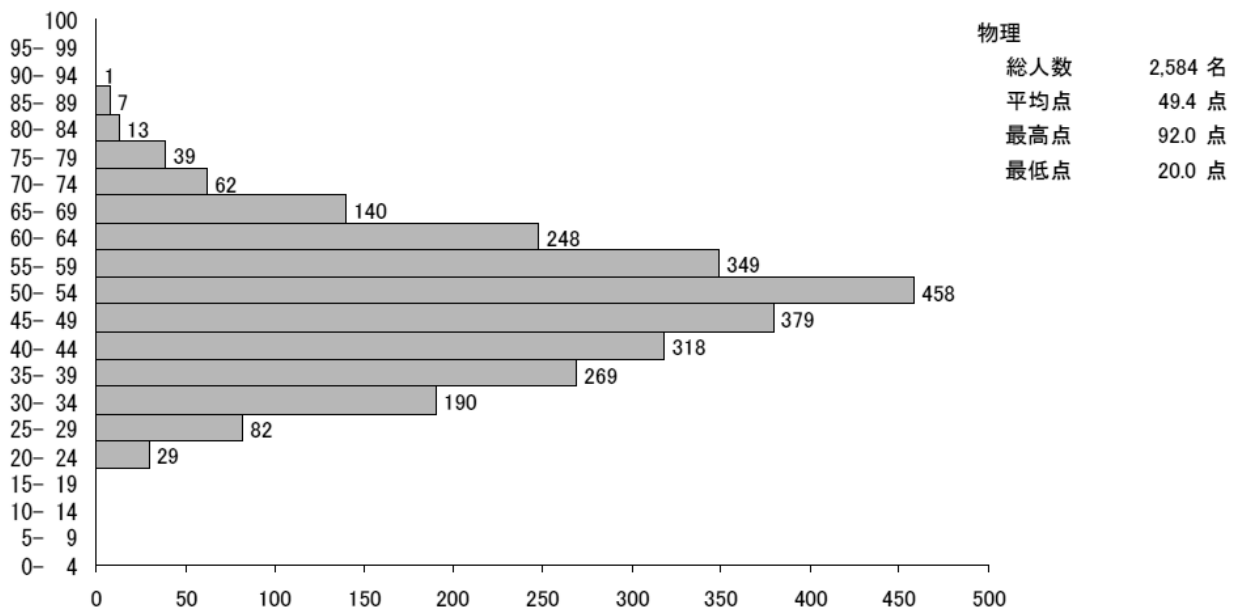
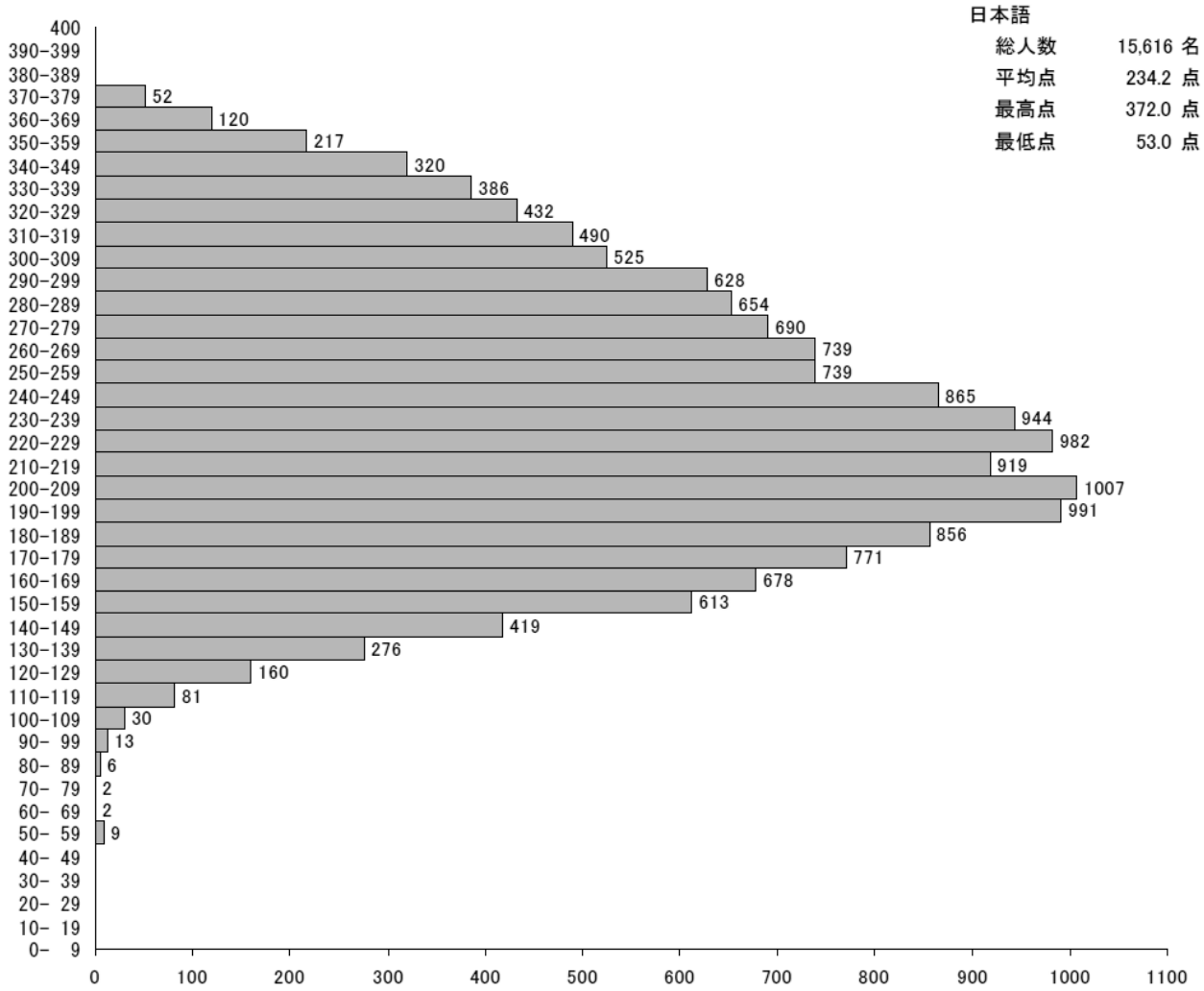
## 平成24年度日本留学試験（第1回）科目別平均点等一覧

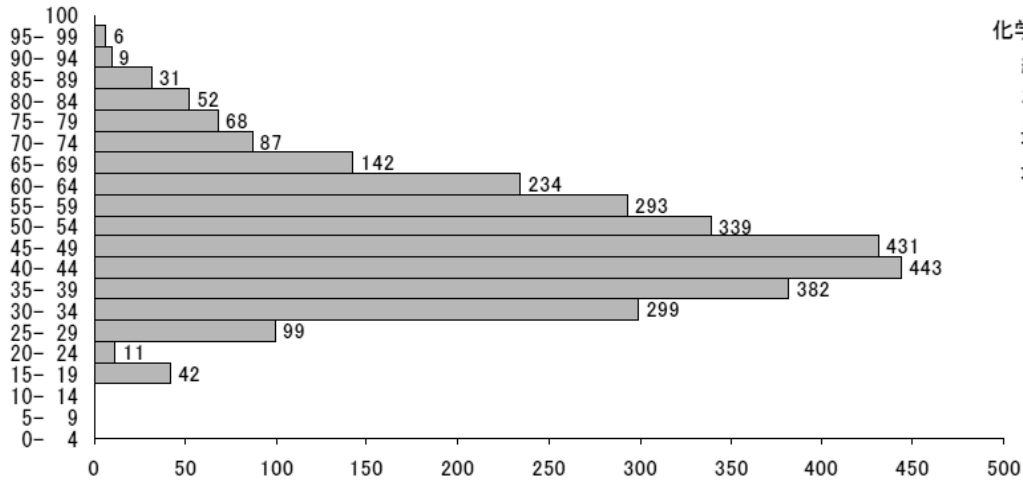
科目等 (得点範囲)		受験者数(人)	平均点(点)	最高点(点)	最低点(点)	標準偏差
日本語	聴解・ 聴読解 (0~200)	15,616	103.6 (51.8%)	175 (87.5%)	28 (14.0%)	28.6 (14.3%)
	読解 (0~200)		130.6 (65.3%)	197 (98.5%)	25 (12.5%)	35.1 (17.6%)
	合計 (0~400)		234.2 (58.6%)	372 (93.0%)	53 (13.3%)	59.1 (14.8%)
	記述 (0~50)		31.7 (63.4%)	50 (100.0%)	0 (0.0%)	10.2 (20.4%)
理科	物理 (0~100)	2,584	49.4 (49.4%)	92 (92.0%)	20 (20.0%)	11.9 (11.9%)
	化学 (0~100)	2,968	48.6 (48.6%)	95 (95.0%)	16 (16.0%)	14.2 (14.2%)
	生物 (0~100)	1,058	53.9 (53.9%)	92 (92.0%)	24 (24.0%)	15.2 (15.2%)
総合科目 (0~200)		7,920	109.8 (54.9%)	199 (99.5%)	11 (5.5%)	38.5 (19.3%)
数学	コース1 (0~200)	7,294	105.5 (52.8%)	192 (96.0%)	62 (31.0%)	25.8 (12.9%)
	コース2 (0~200)	2,680	108.9 (54.5%)	199 (99.5%)	59 (29.5%)	21.4 (10.7%)

備考：「平均点」、「最高点」、「最低点」及び「標準偏差」欄の下段の（ ）内の数字は、「得点範囲」の上限に対する割合を表す。

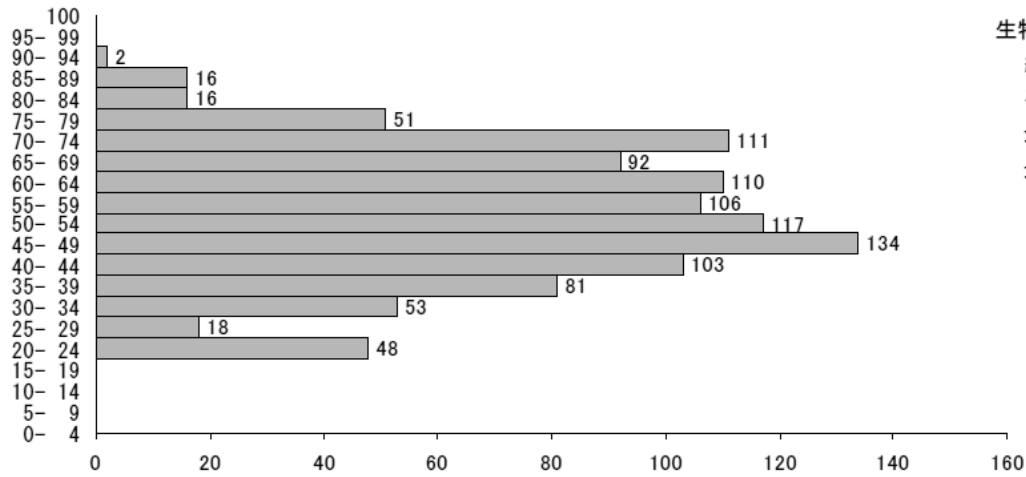


# 平成24年度 日本留学試験（第1回）得点分布図

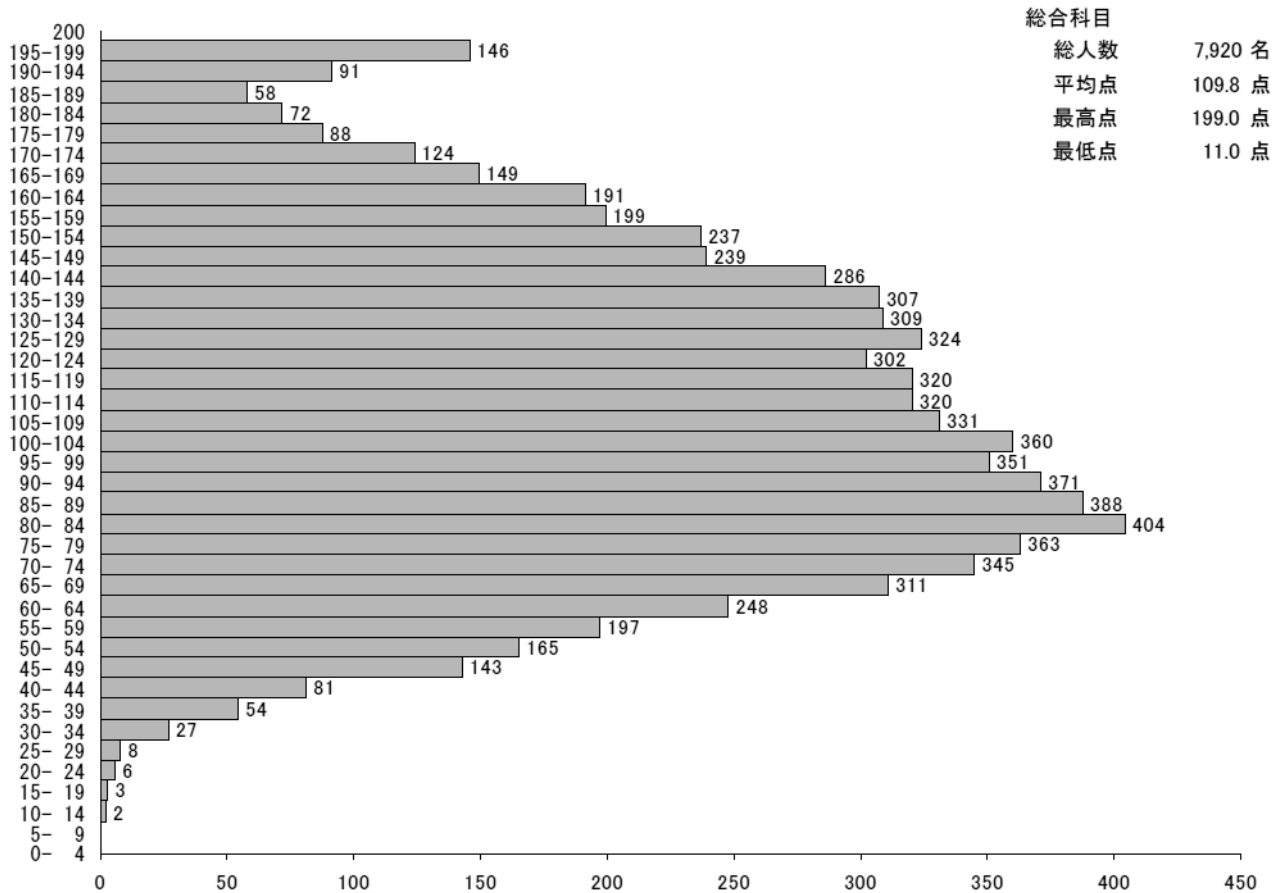




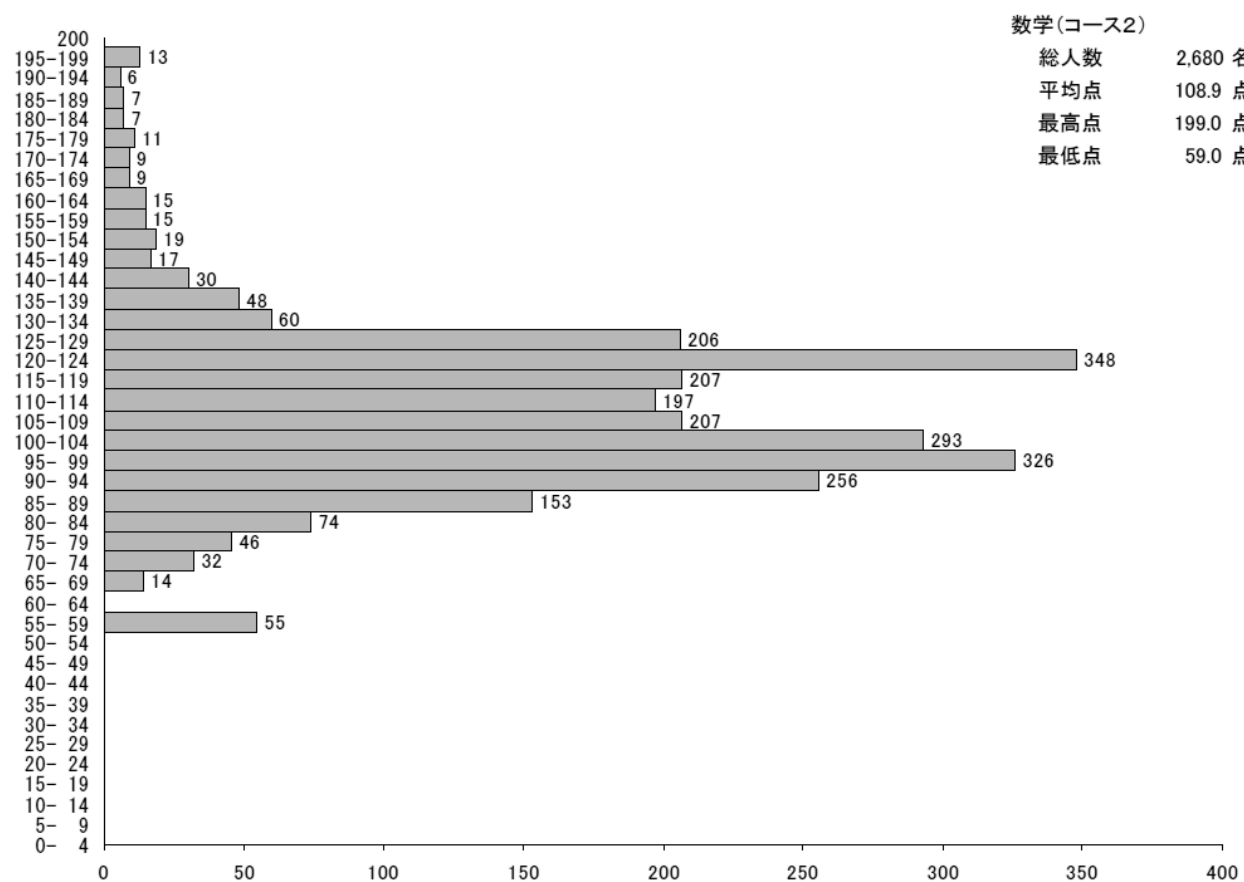
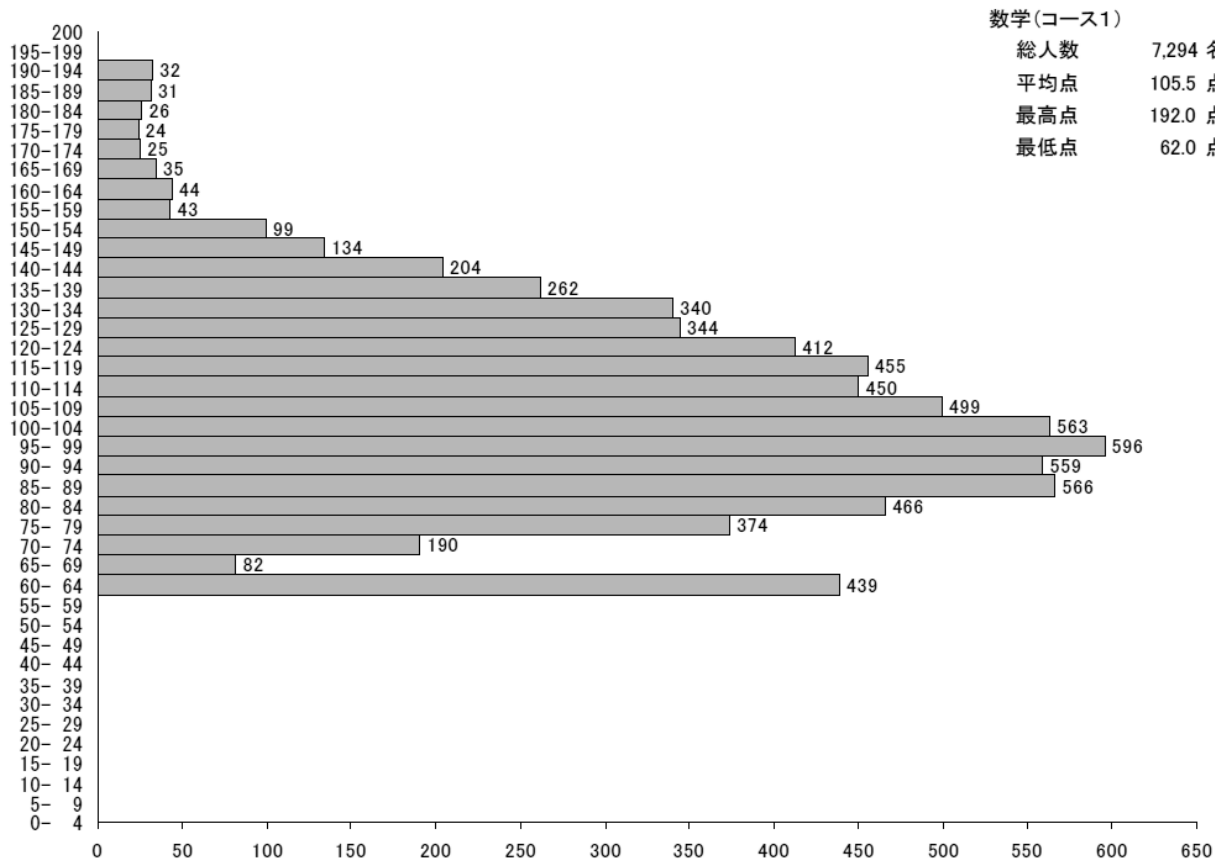
化学  
 総人数 2,968 名  
 平均点 48.6 点  
 最高点 95.0 点  
 最低点 16.0 点



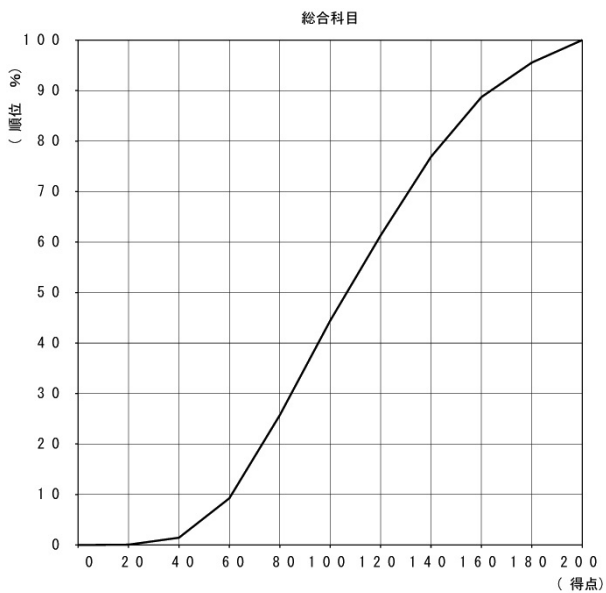
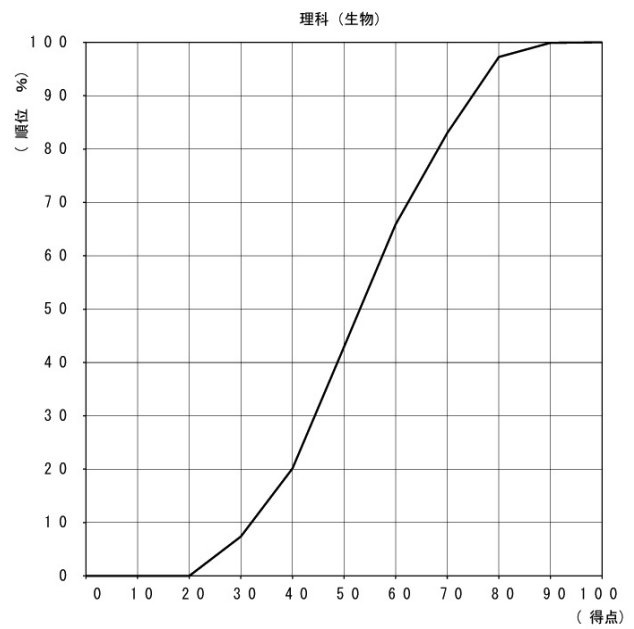
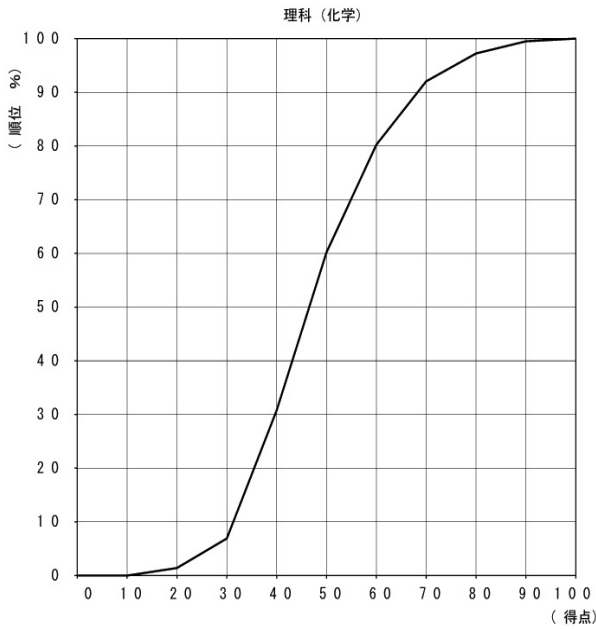
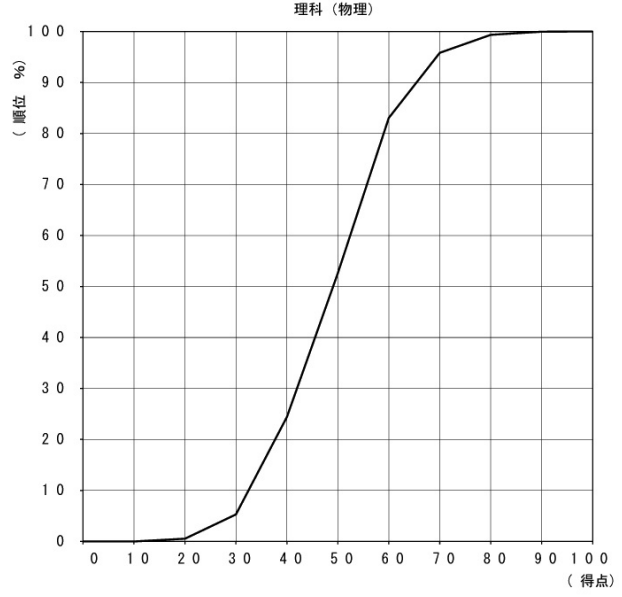
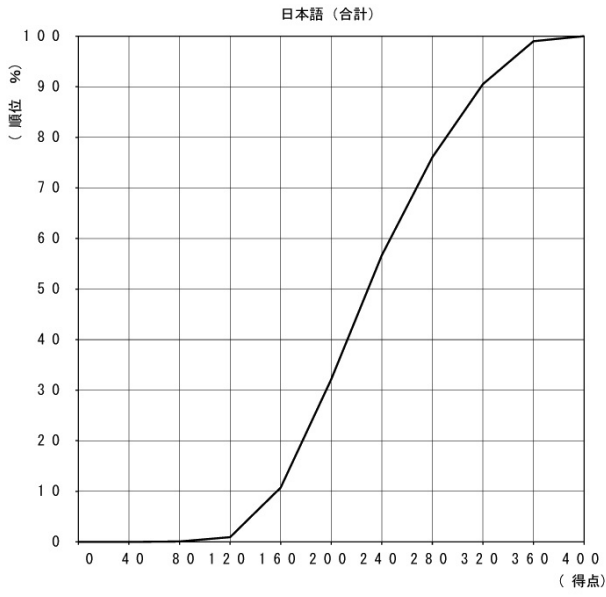
生物  
 総人数 1,058 名  
 平均点 53.9 点  
 最高点 92.0 点  
 最低点 24.0 点

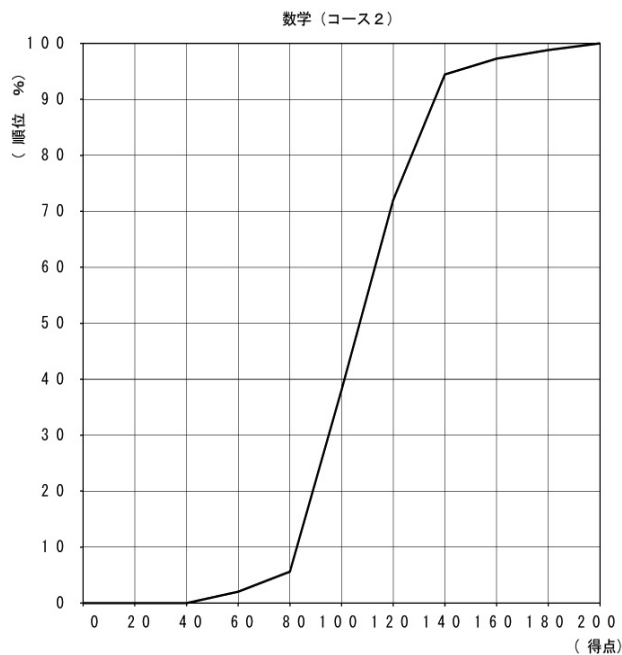
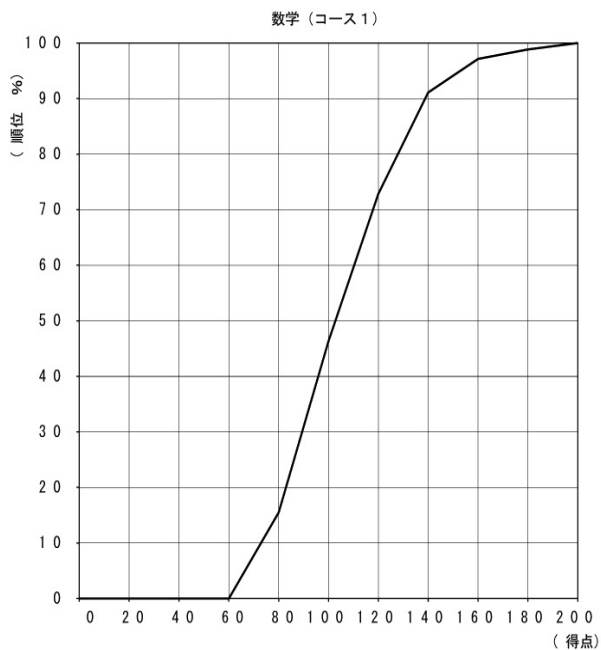


総合科目  
 総人数 7,920 名  
 平均点 109.8 点  
 最高点 199.0 点  
 最低点 11.0 点



# 平成24年度 日本留学試験（第1回）得点累積分布図

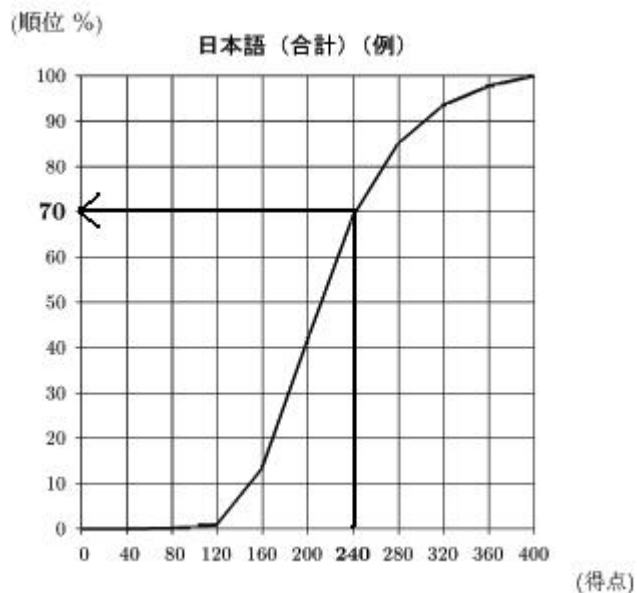




ここに掲載した図は、受験者のとった得点が、全体の順位でどの位置にあたるかを示す、パーセンタイル順位のグラフです。

日本語の試験で2領域合計240点をとった人を例にとると、横軸の「240」の位置に対応する縦軸（順位）が「70%」の位置にあたります。これは、この受験者以下の順位に位置する受験者の数が、全受験者数の70%を占める、ということです。このことを、「この受験者のパーセンタイル順位は70である。」と言います。

パーセンタイル順位によって、受験者が当該試験を受験した集団において全体のどの位置にいるか、相対的な比較が可能となります。





**独立行政法人 日本学生支援機構**

**留学生事業部 留学試験課**

〒153-8503 東京都目黒区駒場 4-5-29

電話 03-6407-7457

FAX 03-6407-7462

E-Mail [aju@jasso.go.jp](mailto:aju@jasso.go.jp)