

平成27年度日本留学試験（第2回）

実施結果の概要

目次

平成27年度（2015年度）日本留学試験実施要項……………	1
実施状況……………	3
科目別平均点等一覧……………	7
得点分布図……………	8
得点累積分布図……………	12

独立行政法人 日本学生支援機構

平成27年度（2015年度）日本留学試験実施要項

1. 目的

外国人留学生として、我が国の大学（学部）等に入学を希望する者について、日本語力及び基礎学力の評価を行う。

2. 実施者

独立行政法人日本学生支援機構が、文部科学省、外務省、大学及び国内外の関係機関の協力を得て実施する。

3. 試験の方法、内容等

- (1) 対象：外国人留学生として、我が国の大学等に入学を希望する者
- (2) 試験日：第1回 平成27年（2015年）6月21日（日）
第2回 平成27年（2015年）11月8日（日）
- (3) 実施地：国内 北海道、宮城県、群馬県、埼玉県、千葉県、東京都、神奈川県、石川県、静岡県、愛知県、京都府、大阪府、兵庫県、岡山県又は広島県、福岡県及び沖縄県
国外 インド（ニューデリー）、インドネシア（ジャカルタ及びスラバヤ）、韓国（ソウル及びプサン）、シンガポール、スリランカ（コロンボ）、タイ（バンコク）、台湾（台北）、フィリピン（マニラ）、ベトナム（ハノイ及びホーチミン）、香港、マレーシア（クアラルンプール）、ミャンマー（ヤンゴン）、モンゴル（ウランバートル）及びロシア（ウラジオストク）

(4) 出題科目等

受験者は、受験希望の大学等の指定に基づき、以下の科目の中から選択して受験する。

科目	目的	時間	得点範囲
日本語	日本の大学等での勉学に対応できる日本語力（アカデミック・ジャパニーズ）を測定する。	125分	読解 聴解・聴読解 0～400点
			記述 0～50点
理科	日本の大学等の理系学部での勉学に必要な理科（物理・化学・生物）の基礎的な学力を測定する。	80分	0～200点
総合科目	日本の大学等での勉学に必要な文系の基礎的な学力、特に思考力、論理的能力を測定する。	80分	0～200点
数学	日本の大学等での勉学に必要な数学の基礎的な学力を測定する。	80分	0～200点

[備考]

- ① 日本語の科目は、記述、読解、聴解・聴読解の3領域から構成される。
 - ② 理科について、受験者は、受験希望の大学等の指定に基づき、物理・化学・生物から2科目を選択する。
 - ③ 数学について、受験者は、受験希望の大学等の指定に基づき、文系学部及び数学を必要とする程度が比較的少ない理系学部用のコース1、数学を高度に必要とする学部用のコース2のどちらかを選択する。
 - ④ 理科と総合科目を同時に選択することはできない。
 - ⑤ 上記の得点範囲は、日本語の科目の記述を除き、素点ではなく、共通の尺度上で表示する。また、記述については基準に基づき採点する。
 - ⑥ 出題範囲は、各科目のシラバスを参照のこと。
- (5) 出題言語：日本語及び英語により出題するので、受験者は、受験希望の大学等の指定を踏まえて、出願の際にどちらかを申告する（日本語の科目は日本語による出題のみ）。
- (6) 解答方式：多肢選択方式（マークシート）（日本語の科目は記述式を含む。）

4. 出願の手続き等

(1) 出願手続き

① 願 書 : 所定のもの

② 受 験 料 : 国 内 (1科目のみの受験者) 6,130円 (税込み)
(2科目以上の受験者) 12,260円 (税込み)

国 外	インド	800	ルピー
	インドネシア	50,000	ルピア
	韓国 (1科目のみの受験者)	40,000	ウォン
	(2科目以上の受験者)	65,000	ウォン
	シンガポール	36	シンガポールドル
	スリランカ	700	スリランカルピー
	タイ	300	バーツ
	台湾 (1科目のみの受験者)	1,200	台湾ドル
	(2科目以上の受験者)	1,600	台湾ドル
	フィリピン	250	ペソ
	ベトナム	130,000	ドン
	香港 (1科目のみの受験者)	400	香港ドル
	(2科目以上の受験者)	750	香港ドル
	マレーシア	60	リンギット
	ミャンマー	15	米ドル
	モンゴル	10,000	トゥグルグ
	ロシア	300	ルーブル

③ 受付期間 : 国 内 (第1回) 平成27年 (2015年) 2月16日 (月) から3月13日 (金) まで
(3月13日消印有効)

(第2回) 平成27年 (2015年) 7月 6日 (月) から7月31日 (金) まで
(7月31日消印有効)

国 外 国内と同じ。

④ 出 願 : 国 内 独立行政法人日本学生支援機構留学生事業部留学試験課に提出する。

国 外 各国・地域の現地機関に提出する。

(2) 受験案内

出願手続き等の細目については、「平成27年度(2015年度)日本留学試験受験案内」により公表する。

販売の方法 : 国 内 平成27年 (2015年) 2月16日 (月) から1部本体486円+消費税で全国の主要書店において販売予定

国 外 各国・地域の現地機関と調整のうえ、決定する。

(3) 受験票の送付

国 内 : 願書を受理したものについて、次に掲げる期日 (予定) に発送する。

第1回 平成27年 (2015年) 5月22日 (金)

第2回 平成27年 (2015年) 10月16日 (金)

国 外 : 各国・地域の現地機関と調整のうえ、決定する。

[備考]受験票、結果の通知の送料については、受験案内等で公表する。

5. 結果の通知等

(1) 受験者への通知

次に掲げる期日 (予定) に、試験の成績を通知する。

第1回 平成27年 (2015年) 7月24日 (金)

第2回 平成27年 (2015年) 12月15日 (火)

(2) 大学等への通知

第1回については7月下旬から、第2回については12月下旬から、大学等からの成績照会への対応を開始する。

照会先 : 独立行政法人日本学生支援機構 留学生事業部留学試験課 〒153-8503 東京都目黒区駒場4-5-29 電話: 03-6407-7457 FAX: 03-6407-7462 E-Mail: aju@jasso.go.jp
--

平成 27 年度日本留学試験（第 2 回）実施状況

1. 実施地別応募者数及び受験者数

実 施 地		応募者数 (人)	受験者数 (人)	
国 内	北 海 道	86	80	
	東 北	宮 城	317	294
		群 馬	68	58
	関 東	埼 玉	413	327
		千 葉	569	463
		東 京	9,679	7,969
		神 奈 川	404	332
	中 部	石 川	57	48
		静 岡	233	192
		愛 知	975	855
	近 畿	京 都	948	863
		大 阪	1,698	1,441
		兵 庫	453	388
	中 国	広 島	496	435
	九 州	福 岡	2,060	1,844
沖 縄		23	19	
国 内 小 計		18,479	15,608	
国 外	イ ン ド	ニューデリー	173	95
	インドネシア	ジャカルタ	282	186
		スラバヤ	33	18
	韓 国	ソウル	1,442	1,182
		プサン	433	364
	シンガポール		11	7
	スリランカ	コロンボ	27	18
	タ イ	バンコク	163	108
	台 湾	台 北	260	217
	フィリピン	マニラ	9	7
	ベトナム	ハノイ	54	40
		ホーチミン	47	40
	香 港		166	137
	マレーシア	クアラルンプール	198	193
	ミャンマー	ヤンゴン	4	0
	モンゴル	ウランハートル	195	161
	ロシ ア	ウラジ`オストク	6	4
国 外 小 計		3,503	2,777	
合 計		21,982	18,385	

備 考 : 基礎学力科目の出題言語に英語を選択した者は、次のとおりであった。

	応募者数	受験者数
国 内	656	573
国 外	771	498
合 計	1,427	1,071

備考：障害、負傷等の理由で受験上の配慮の申し出があった応募者に対し、次のとおり承認した。

受験上の配慮申請者数 4名（国内2名、国外2名）

承認した受験上の配慮内容		障害種	件数
時間延長	記述（1.3倍/30分→39分）	弱視	1
	記述（1.5倍/30分→45分）	全盲	1
	読解（1.3倍/40分→52分）	弱視	1
	読解（1.5倍/40分→60分）	全盲	1
	読解（2倍/40分→80分）	弱視	1
	聴解・聴読解 （約55分→約66分）	弱視	1
	聴解・聴読解 （約55分→約79分）	全盲	1
	総合科目（1.3倍/80分→104分）	弱視	1
	総合科目（1.5倍/80分→120分）	弱視	1
	数学（1.3倍/80分→104分）	弱視	1
問題冊子、出題方法	拡大問題冊子（1.4倍/A3版）	弱視	2
	点字による出題	全盲	1
解答用紙、解答方法	問題冊子への直接記入による解答	弱視	1
	拡大解答用紙（1.4倍/A3版）	弱視	2
	点字による解答	全盲	1
視覚補助具の使用	拡大鏡の持参使用	弱視	1
一部試験科目免除	聴解・聴読解免除	難聴	1
その他	別室受験	難聴、全盲、弱視	4
	注意事項等の文書による伝達	難聴	1
	点字器の持参使用	全盲	1

※同一申請者が複数の受験上の配慮を受けているため、のべ件数である。

2. 実施会場

国内	北海道	札幌学院大学第1キャンパス	
	宮城県	東北大学川内北キャンパス	
	群馬県	共愛学園前橋国際大学小屋原キャンパス	
	埼玉県	埼玉大学	
	千葉県	千葉大学西千葉キャンパス	
	東京都	上智大学四谷キャンパス	
		高千穂大学	
		拓殖大学文京キャンパス	
		東京大学教養学部駒場キャンパス	
		目白大学新宿キャンパス	
		電気通信大学	
		桜美林大学町田キャンパス	
		神奈川県	横浜国立大学常盤台キャンパス
		石川県	北陸大学太陽が丘キャンパス
		静岡県	日本大学国際関係学部三島校舎
	愛知県	愛知大学名古屋キャンパス	
	京都府	龍谷大学深草学舎	
	大阪府	大阪大学豊中キャンパス	
	兵庫県	神戸大学深江キャンパス	
	広島県	福山市立大学	
	福岡県	九州共立大学	
		九州大学大橋キャンパス	
	沖縄県	沖縄県立芸術大学首里当蔵キャンパス	
国外	インド (ニューデリー)	Sri Venkateswara College, Delhi	
	インドネシア (ジャカルタ)	インドネシア大学 DEPOK キャンパス	
		(スラバヤ)	SMA Negeri 5 Surabaya
	韓国 (ソウル)	汝矣島中学校	
		汝矣島女子高等学校	
		(プサン)	釜山鎮女子中学校
	シンガポール	シンガポール日本文化協会	
	スリランカ (コロンボ)	スリランカ日本文化センター (ササカワホール)	
	タイ (バンコク)	タイ国元日本留学生協会 (OJSAT)	
	台湾 (台北)	語言訓練測驗中心	
	フィリピン (マニラ)	デ・ラ・サール大学セント・ベニール校	
	ベトナム (ハノイ)	ハノイ貿易大学 (ベトナム日本人材協力センター)	
		(ホーチミン)	ホーチミン市社会科学人文大学
	香港	恵僑英文中学	
	マレーシア (クアラルンプール)	尊孔独立中学	
	ミャンマー (ヤンゴン)	ミャンマー元日本留学生協会 (MAJA)	
	モンゴル (ウランバートル)	モンゴル・日本センター	
モンゴル国立大学2号館			
ロシア (ウラジ`オストク)	極東連邦総合大学		

3. 国・地域別受験者数内訳（国内実施分）

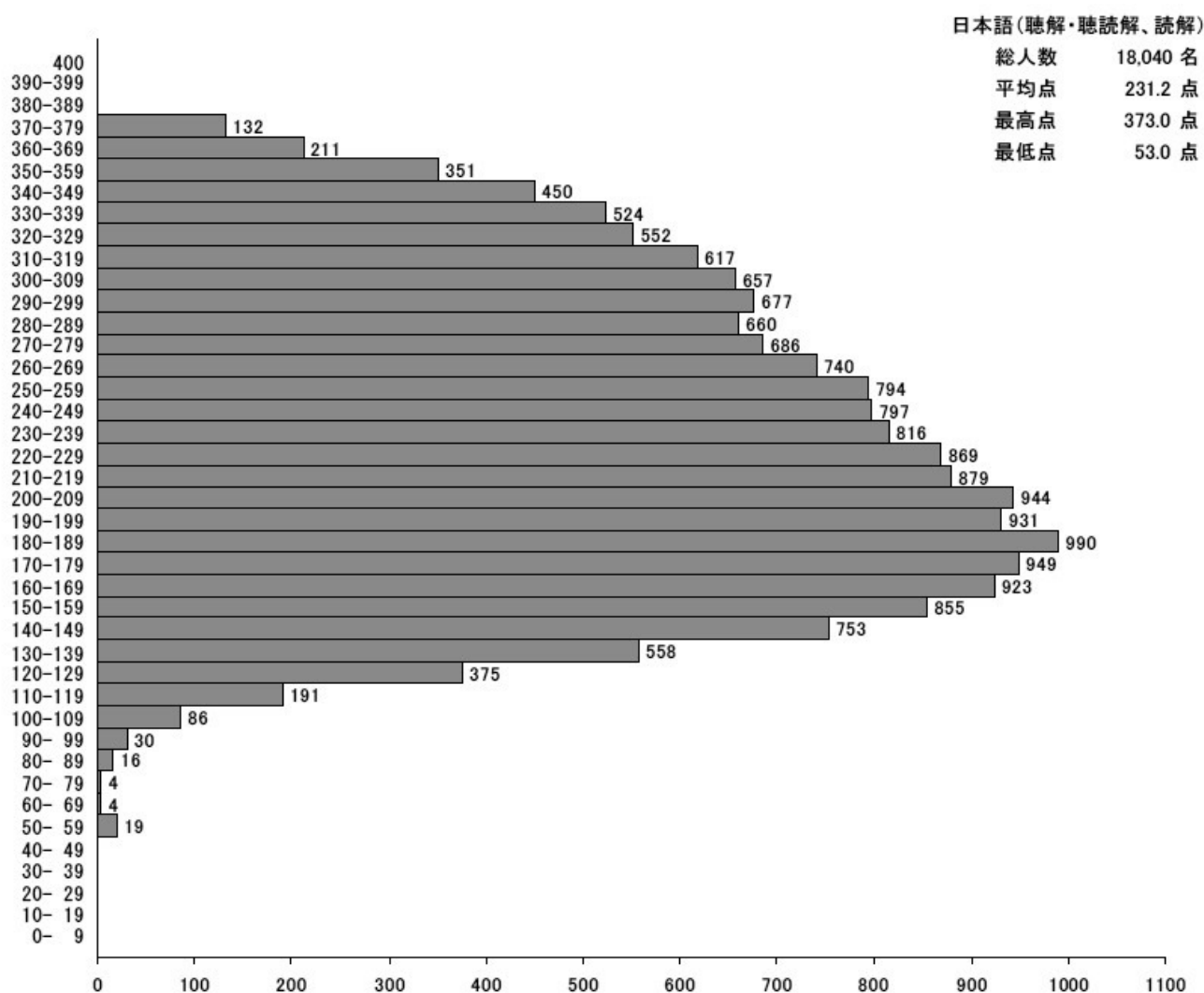
国・地域	受験者数(人)	国・地域	受験者数(人)
中国	9,900	イエメン	2
ベトナム	2,174	イラン	2
ネパール	1,282	ガーナ	2
韓国	641	北朝鮮	2
台湾	315	キルギス	2
ミャンマー	184	ギリシャ	2
インドネシア	159	ケニア	2
マレーシア	135	コンゴ民主共和国	2
スリランカ	124	シリア	2
香港	110	メキシコ	2
モンゴル	107	モーリシャス	2
サウジアラビア	82	ラオス	2
タイ	71	アイルランド	1
バングラデシュ	35	アルジェリア	1
アメリカ	22	イスラエル	1
フィリピン	21	ウガンダ	1
ロシア	19	ウクライナ	1
トルコ	16	エジプト	1
フランス	12	オーストリア	1
カンボジア	11	スイス	1
スウェーデン	11	セルビア	1
ウズベキスタン	9	ノルウェー	1
カナダ	9	フィンランド	1
ブラジル	9	仏領ポリネシア	1
ドイツ	8	ブルガリア	1
パキスタン	7	ブータン	1
イギリス	6	ベネズエラ	1
イタリア	6	ボリビア	1
インド	6	ポーランド	1
スペイン	6	マダガスカル	1
セネガル	6	南アフリカ	1
マカオ	6	リヒテンシュタイン	1
アラブ首長国連邦	5	リビア	1
カザフスタン	5	ルーマニア	1
コロンビア	3	その他	31
シンガポール	3		
ペルー	3		
ベルギー	3	合計(72の国・地域)	15,608

平成 27 年度日本留学試験（第 2 回）科目別平均点等一覧

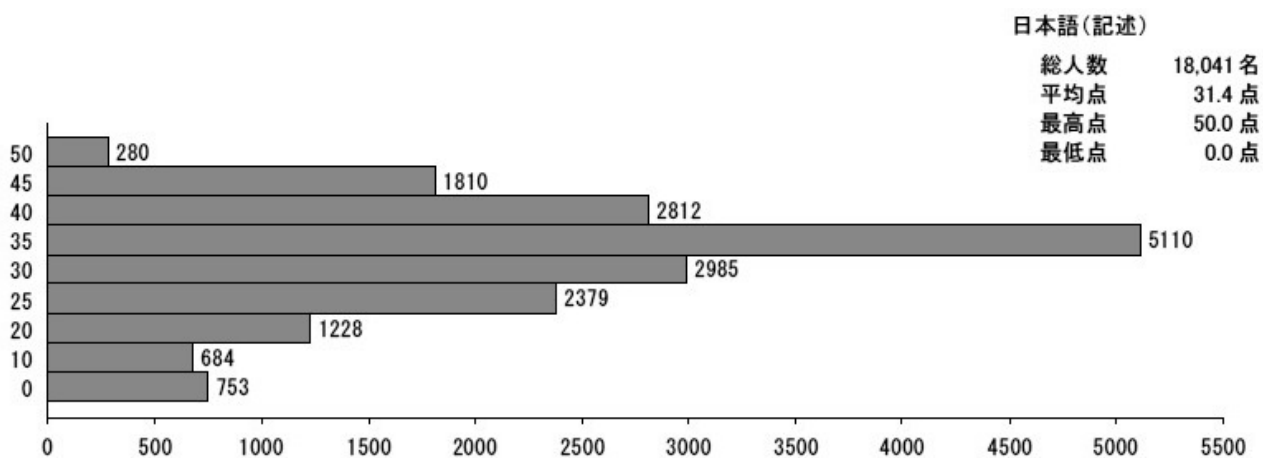
科目等 (得点範囲)		受験者数 (人)	平均点 (点)	最高点 (点)	最低点 (点)	標準偏差
日本語	聴解・ 聴読解 (0~200)	18,041	104.8 (52.4%)	176 (88.0%)	27 (13.5%)	32.5 (16.3%)
	読解 (0~200)		126.4 (63.2%)	197 (98.5%)	26 (13.0%)	38.5 (19.3%)
	合計 (0~400)		231.2 (57.8%)	373 (93.3%)	53 (13.3%)	66.7 (16.7%)
	記述 (0~50)		31.4 (62.8%)	50 (100.0%)	0 (0.0%)	10.6 (21.2%)
理科	物理 (0~100)	3,326	51.1 (51.1%)	94 (94.0%)	20 (20.0%)	14.2 (14.2%)
	化学 (0~100)	3,729	52.2 (52.2%)	97 (97.0%)	19 (19.0%)	14.0 (14.0%)
	生物 (0~100)	1,055	63.0 (63.0%)	94 (94.0%)	23 (23.0%)	14.6 (14.6%)
総合科目 (0~200)		7,721	120.7 (60.4%)	198 (99.0%)	10 (5.0%)	39.3 (19.7%)
数学	コース1 (0~200)	6,950	106.0 (53.0%)	182 (91.0%)	45 (22.5%)	24.1 (12.1%)
	コース2 (0~200)	3,647	109.4 (54.7%)	200 (100.0%)	45 (22.5%)	23.8 (11.9%)

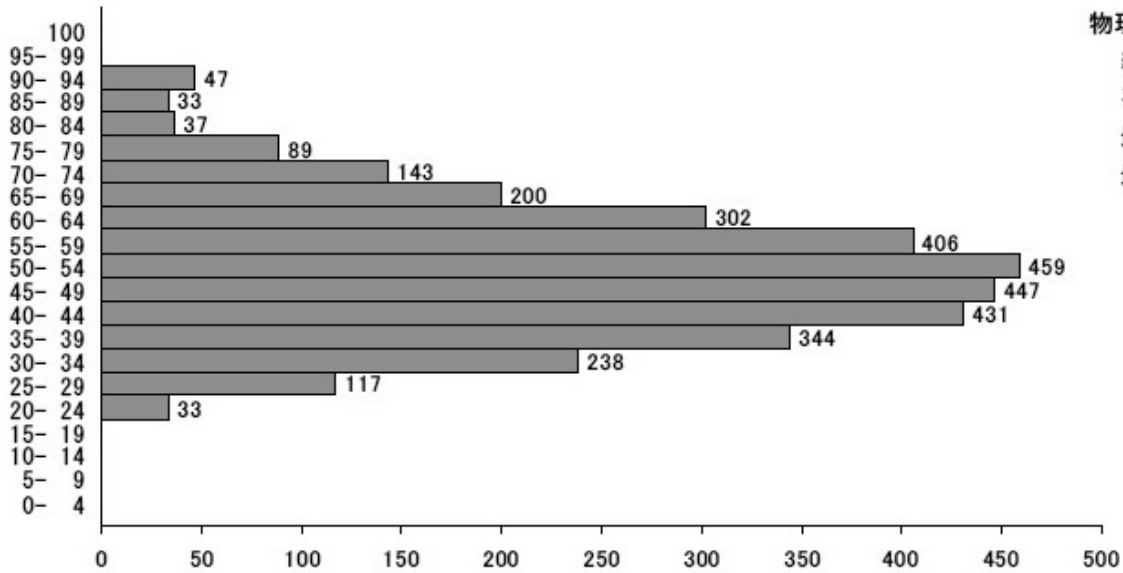
備考：「平均点」、「最高点」、「最低点」及び「標準偏差」欄の下段の（ ）内の数字は、「得点範囲」の上限に対する割合を表す。

平成27年度 日本留学試験（第2回）得点分布図



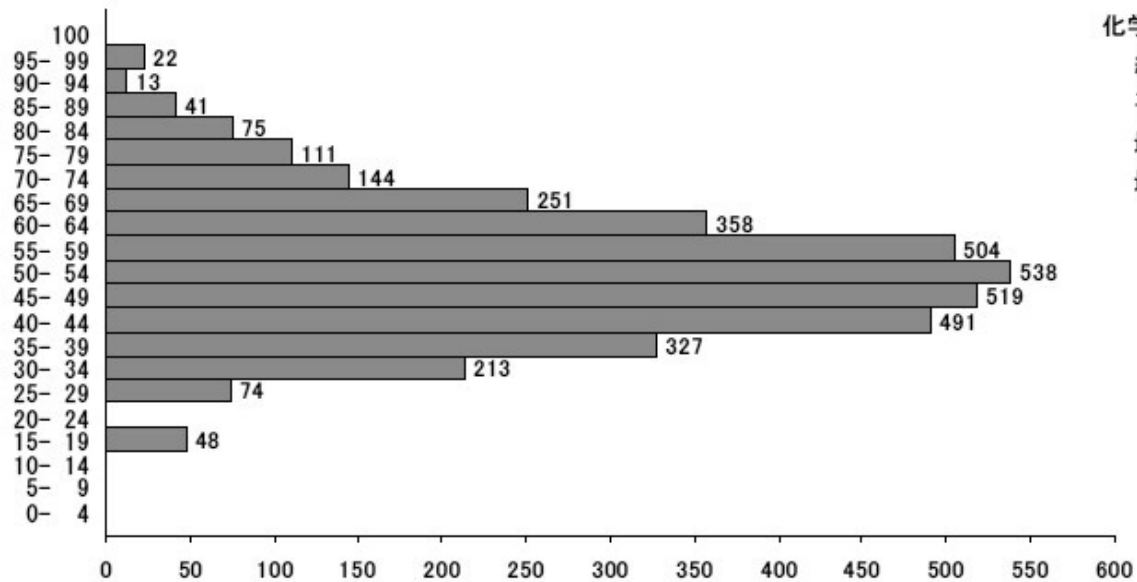
※上の図は、「聴解・聴読解」及び「読解」を受験した者の数であり、受験上の配慮により一部領域の受験を免除された者は含まない。





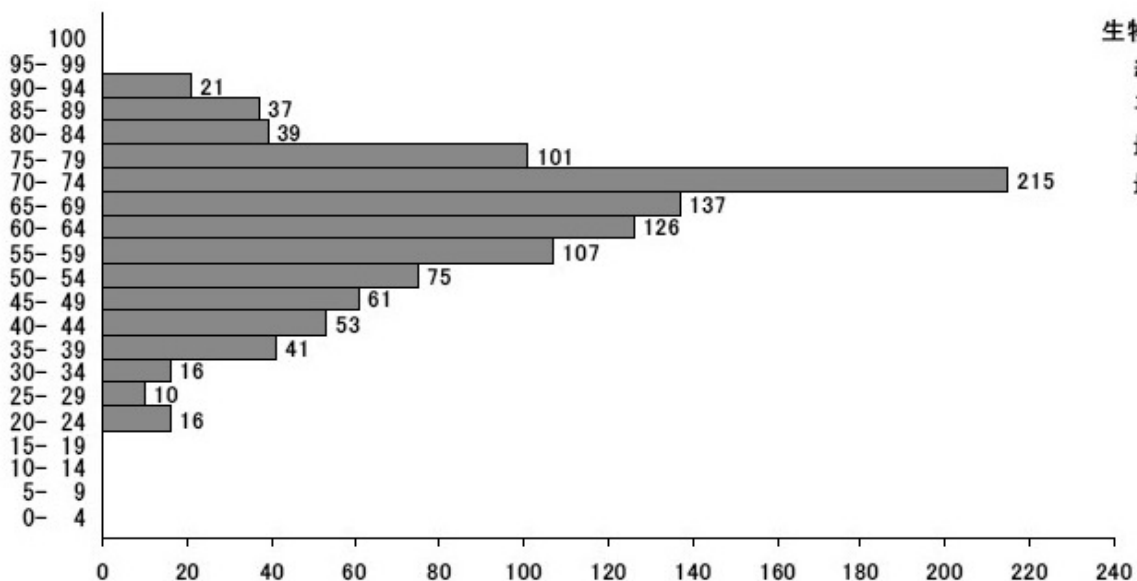
物理

総人数	3,326 名
平均点	51.1 点
最高点	94.0 点
最低点	20.0 点



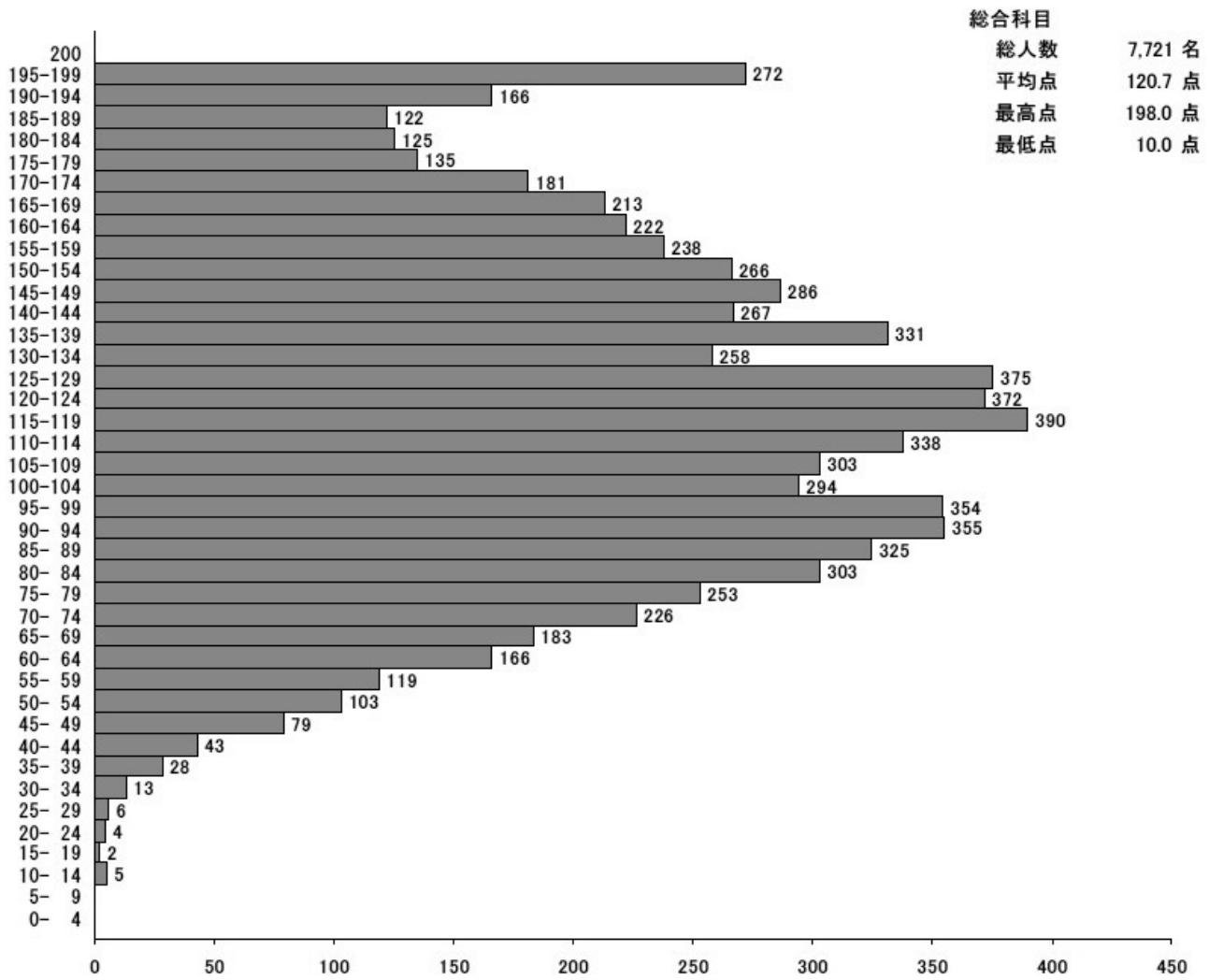
化学

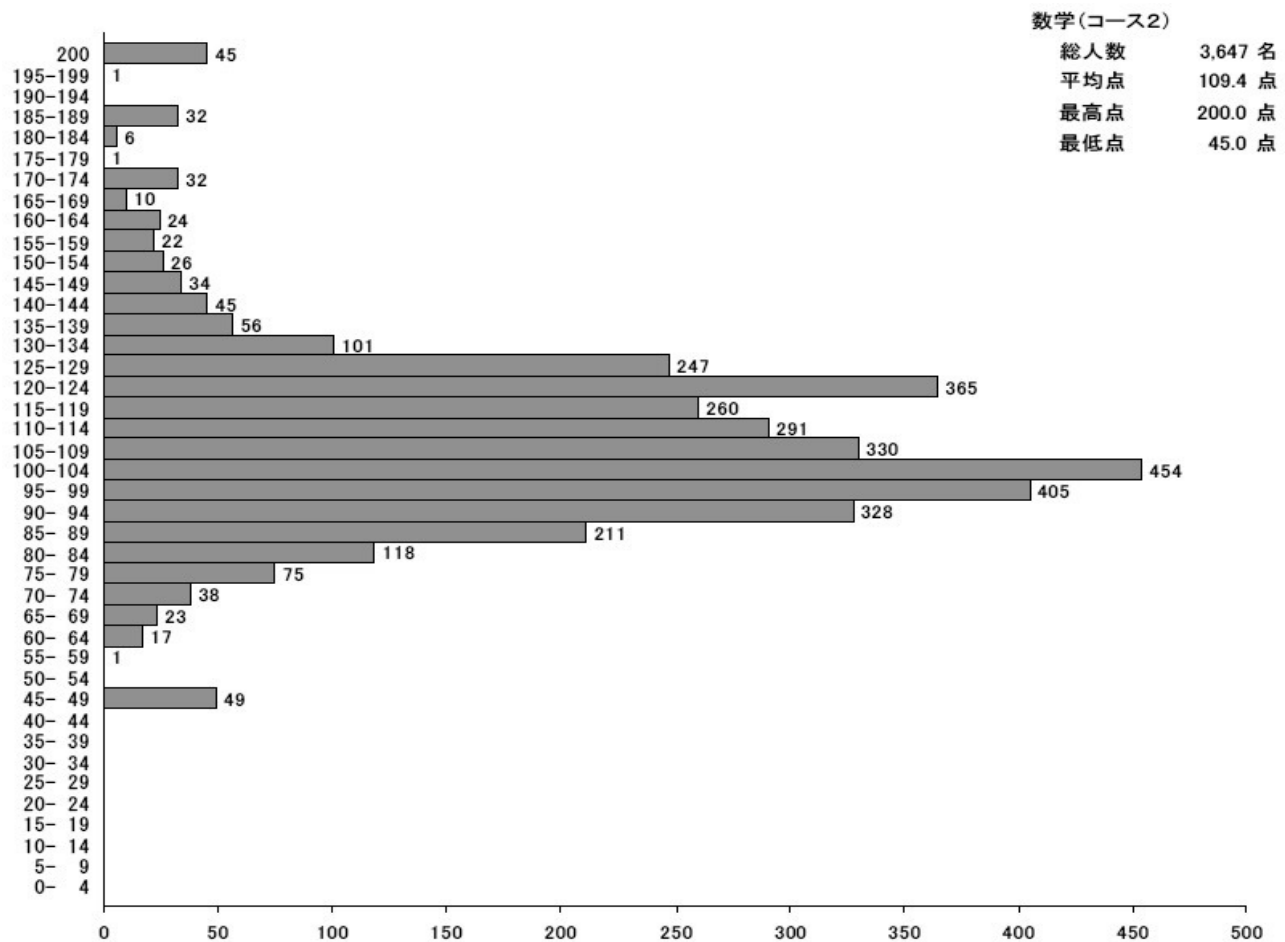
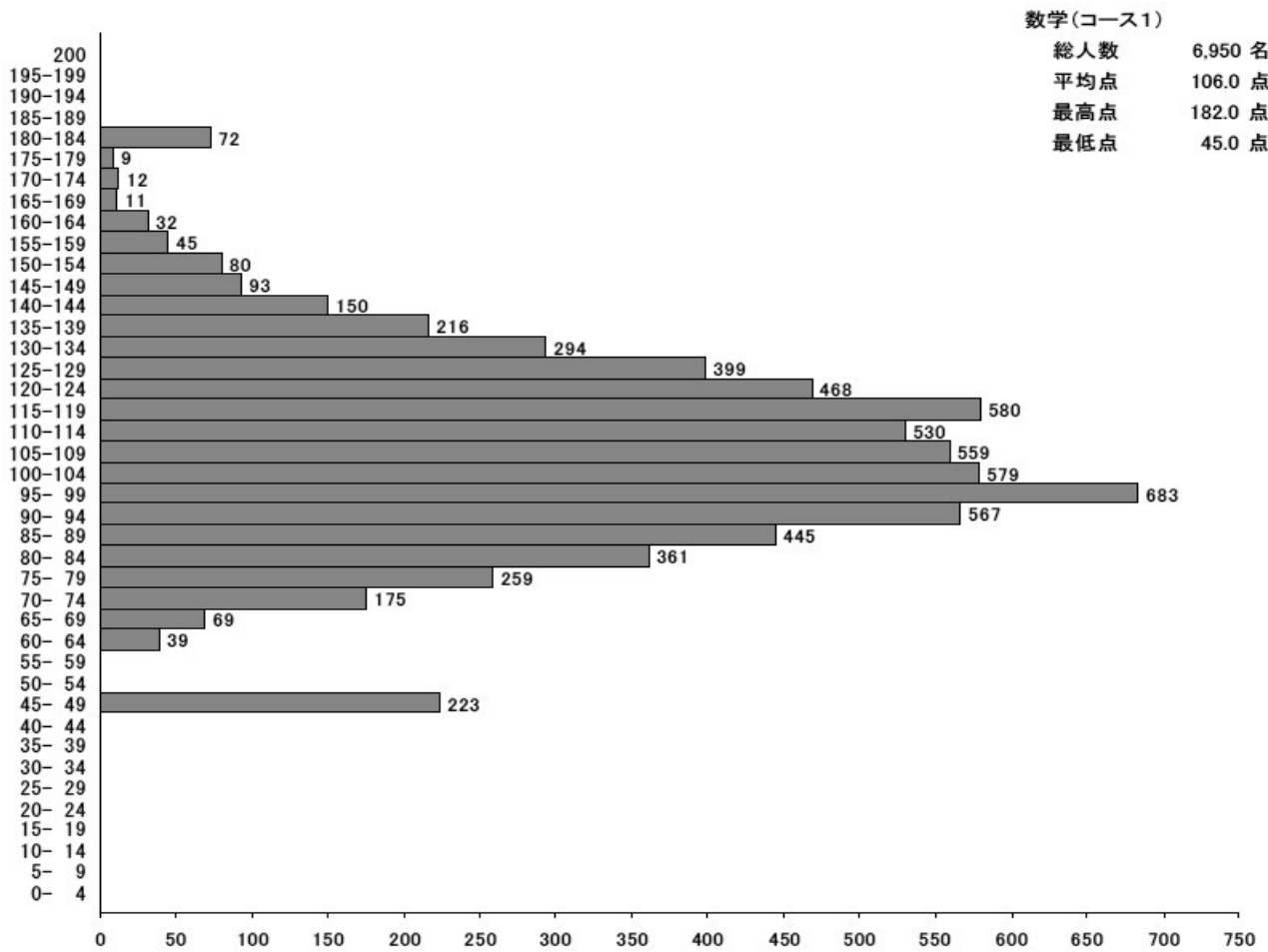
総人数	3,729 名
平均点	52.2 点
最高点	97.0 点
最低点	19.0 点



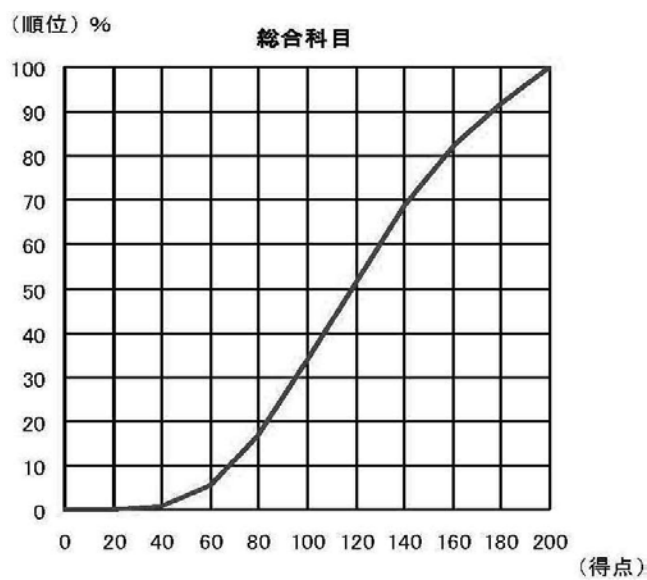
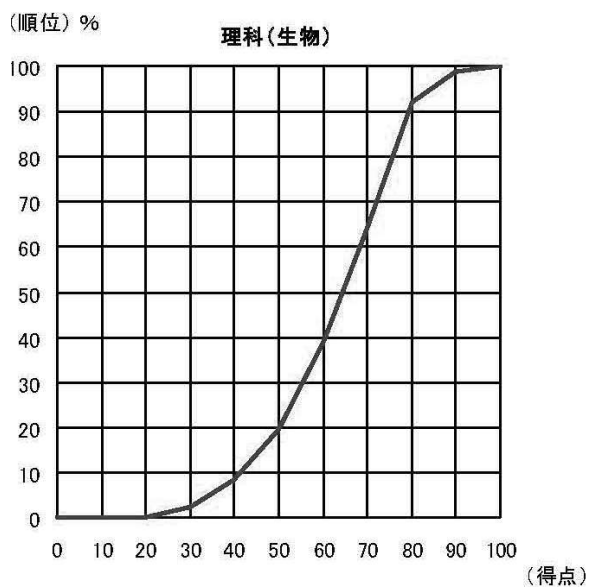
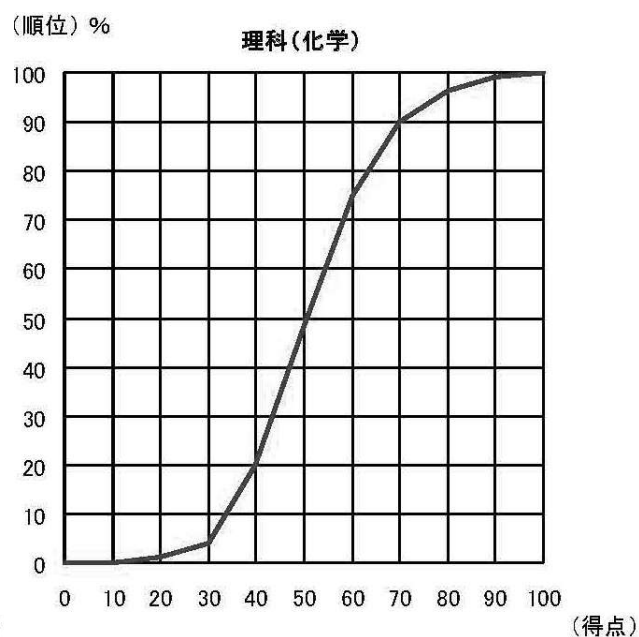
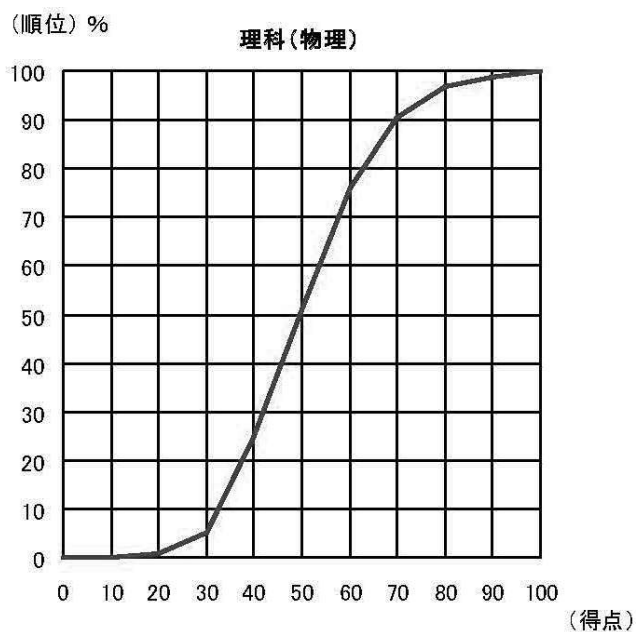
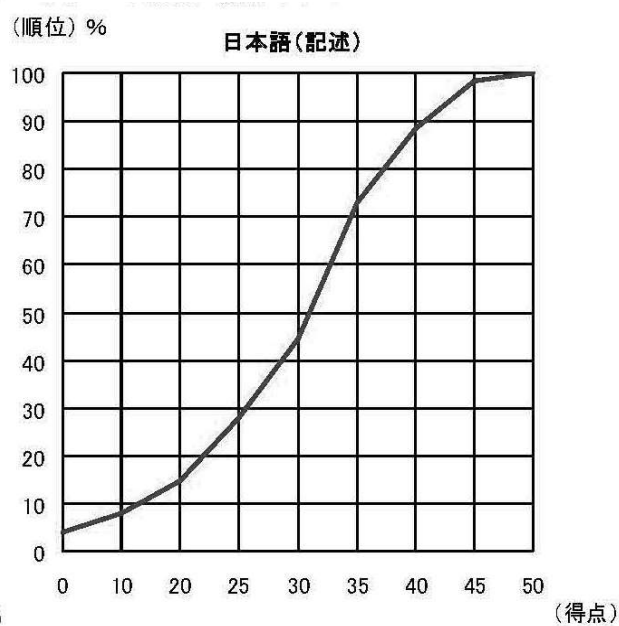
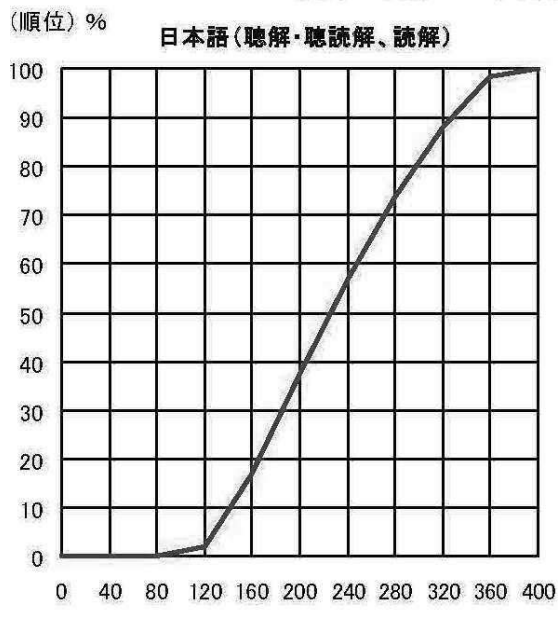
生物

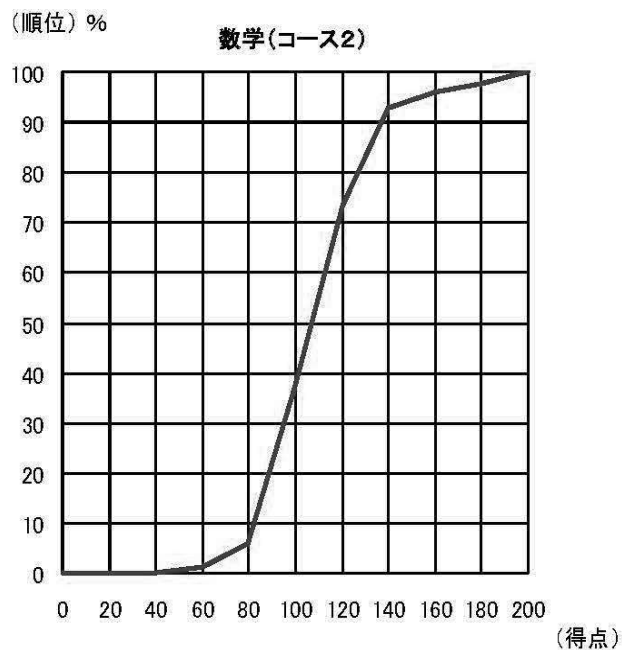
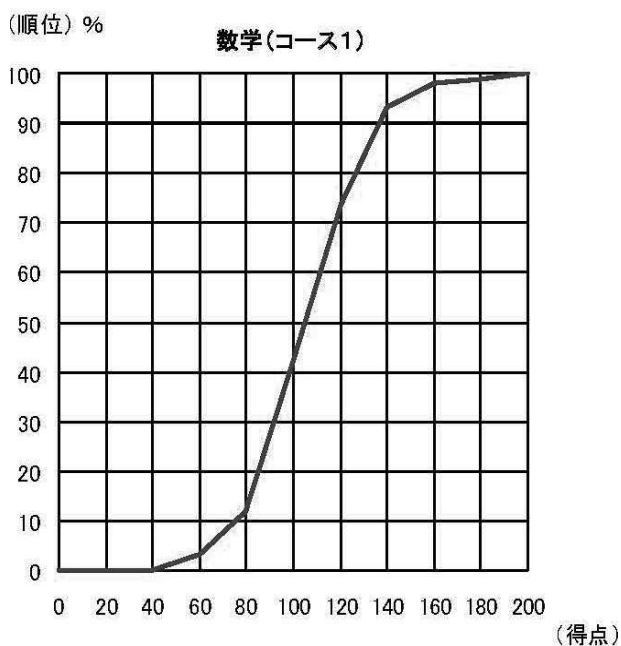
総人数	1,055 名
平均点	63.0 点
最高点	94.0 点
最低点	23.0 点





平成27年度 日本留学試験（第2回）得点累積分布図

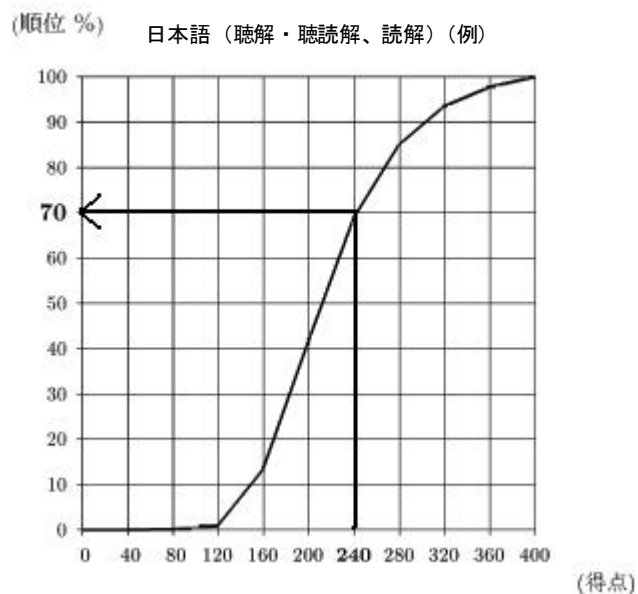




ここに掲載した図は、受験者のとった得点が、全体の順位でどの位置にあたるかを示す、パーセンタイル順位のグラフです。

日本語の試験で2領域合計240点をとった人を例にとると、横軸の「240」の位置に対応する縦軸(順位)が「70%」の位置にあたります。これは、この受験者以下の順位に位置する受験者の数が、全受験者数の70%を占める、ということです。このことを、「この受験者のパーセンタイル順位は70である。」と言います。

パーセンタイル順位によって、受験者が当該試験を受験した集団において全体のどの位置にいるか、相対的な比較が可能となります。



独立行政法人 日本学生支援機構

留学生事業部 留学試験課

〒153-8503 東京都目黒区駒場 4-5-29

電話 03-6407-7457

FAX 03-6407-7462

E-Mail aju@jasso.go.jp