

図1 外国人入国者数・日本人出国者数の推移

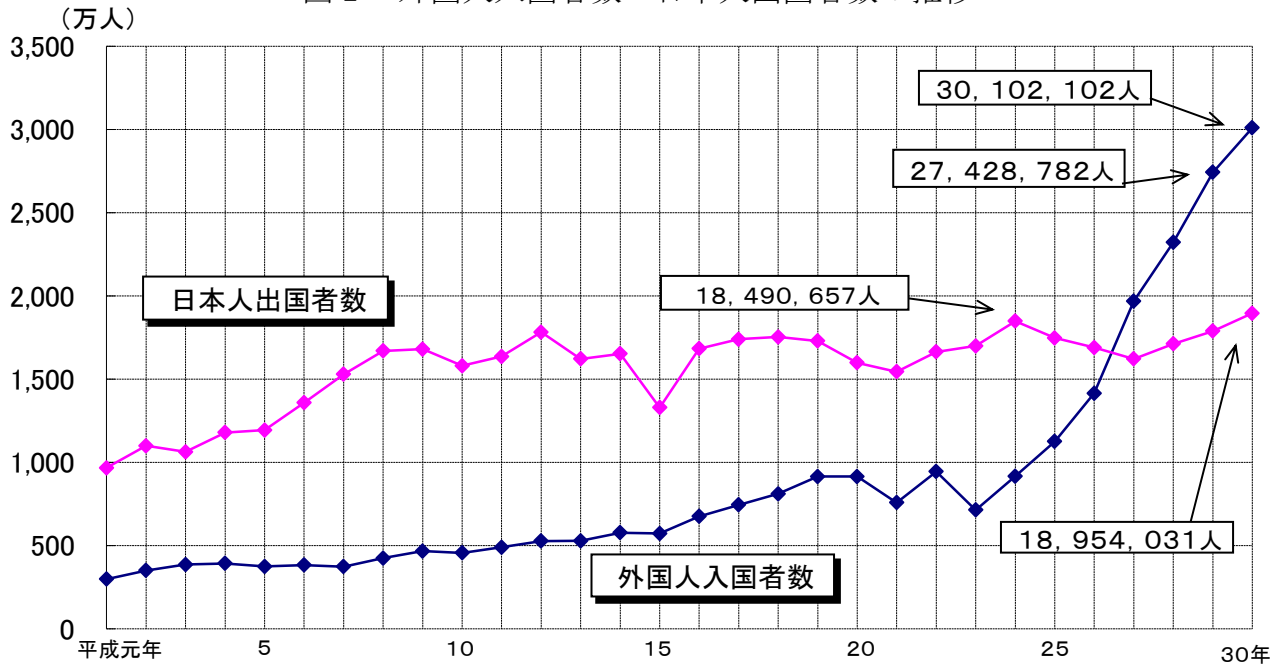


表1 外国人入国者数・日本人出国者数の推移（過去30年）

	外国人入国者数			指数	対前年 増減率 (%)	日本人 出国者数			指数	対前年 増減率 (%)
	外国人 入国者数	うち 新規入国者数	うち 再入国者数			日本人 出国者数	指数	対前年 増減率 (%)		
平成元年	2,985,764	2,455,776	529,988	100	-	9,662,752	100	-		
2	3,504,470	2,927,578	576,892	117	17.4	10,997,431	114	13.8		
3	3,855,952	3,237,874	618,078	129	10.0	10,633,777	110	-3.3		
4	3,926,347	3,251,753	674,594	132	1.8	11,790,699	122	10.9		
5	3,747,157	3,040,719	706,438	126	-4.6	11,933,620	124	1.2		
6	3,831,367	3,091,581	739,786	128	2.2	13,578,934	141	13.8		
7	3,732,450	2,934,428	798,022	125	-2.6	15,298,125	158	12.7		
8	4,244,529	3,410,026	834,503	142	13.7	16,694,769	173	9.1		
9	4,669,514	3,809,679	859,835	156	10.0	16,802,750	174	0.6		
10	4,556,845	3,667,813	889,032	153	-2.4	15,806,218	164	-5.9		
11	4,901,317	3,959,621	941,696	164	7.6	16,357,572	169	3.5		
12	5,272,095	4,256,403	1,015,692	177	7.6	17,818,590	184	8.9		
13	5,286,310	4,229,257	1,057,053	177	0.3	16,215,657	168	-9.0		
14	5,771,975	4,646,240	1,125,735	193	9.2	16,522,804	171	1.9		
15	5,727,240	4,633,892	1,093,348	192	-0.8	13,296,330	138	-19.5		
16	6,756,830	5,508,926	1,247,904	226	18.0	16,831,112	174	26.6		
17	7,450,103	6,120,709	1,329,394	250	10.3	17,403,565	180	3.4		
18	8,107,963	6,733,585	1,374,378	272	8.8	17,534,565	181	0.8		
19	9,152,186	7,721,258	1,430,928	307	12.9	17,294,935	179	-1.4		
20	9,146,108	7,711,828	1,434,280	306	-0.1	15,987,250	165	-7.6		
21	7,581,330	6,119,394	1,461,936	254	-17.1	15,445,684	160	-3.4		
22	9,443,696	7,919,726	1,523,970	316	24.6	16,637,224	172	7.7		
23	7,135,407	5,448,019	1,687,388	239	-24.4	16,994,200	176	2.1		
24	9,172,146	7,549,998	1,622,148	307	28.5	18,490,657	191	8.8		
25	11,255,221	9,554,415	1,700,806	377	22.7	17,472,748	181	-5.5		
26	14,150,185	12,388,748	1,761,437	474	25.7	16,903,388	175	-3.3		
27	19,688,247	17,796,147	1,892,100	659	39.1	16,213,789	168	-4.1		
28	23,218,912	21,092,975	2,125,937	778	17.9	17,116,420	177	5.6		
29	27,428,782	25,092,020	2,336,762	919	18.1	17,889,292	185	4.5		
30	30,102,102	27,574,232	2,527,870	1,008	9.7	18,954,031	196	6.0		

注1 本表には、協定該当者を含まない。

注2 当省が公表する「外国人入国者数」は、我が国への入国時に在留資格を受けて上陸を許可された者及び特別永住者の数であり、観光庁が公表する「訪日外国人旅行者数」（平成30年：3,119万人）は、外国人入国者数から在留資格「永住者」、「日本人の配偶者等」、「永住者の配偶者等」及び「定住者」による入国者数並びに特別永住者の入国者数を除き、船舶観光上陸許可数、寄港地上陸許可数及び通過上陸許可数を加えたものである。

※ 以下の表について同じ。

表2 在留資格別外国人新規入国者数の推移

在留資格	平成	平成	対前年 増減率 (%)	平成	対前年 増減率 (%)	平成	対前年 増減率 (%)	平成	対前年 増減率 (%)	対前年 増減率 (%)	構成比 (%)
	26年	27年		28年		29年		30年			
総数	12,388,748	17,796,147	43.6	21,092,975	18.5	25,092,020	19.0	27,574,232	30.7	9.9	100.0
外交	9,056	9,526	5.2	9,267	-2.7	9,092	-1.9	9,072	-2.1	-0.2	0.0
公用	23,844	25,788	8.2	28,282	9.7	29,684	5.0	33,217	17.4	11.9	0.1
教授	2,709	3,140	15.9	3,172	1.0	3,166	-0.2	3,194	0.7	0.9	0.0
芸術	327	360	10.1	387	7.5	394	1.8	435	12.4	10.4	0.0
宗教	923	1,030	11.6	1,019	-1.1	924	-9.3	872	-14.4	-5.6	0.0
報道	66	81	22.7	111	37.0	88	-20.7	43	-61.3	-51.1	0.0
高度専門職 1号イ(注1)		11		32	190.9	16	-50.0	26	-18.8	62.5	0.0
高度専門職 1号ロ(注1)		107		166	55.1	250	50.6	432	160.2	72.8	0.0
高度専門職 1号ハ(注1)		18		31	72.2	36	16.1	73	135.5	102.8	0.0
経営・管理(注2)	984	1,352	37.4	2,091	54.7	1,660	-20.6	1,790	-14.4	7.8	0.0
法律・会計業務	3	0	-100.0	4	-	2	-50.0	4	0.0	100.0	0.0
医療	27	29	7.4	34	17.2	63	85.3	55	61.8	-12.7	0.0
研究	429	356	-17.0	358	0.6	380	6.1	368	2.8	-3.2	0.0
教育	2,526	3,020	19.6	3,042	0.7	2,992	-1.6	3,432	12.8	14.7	0.0
技術・人文知識・ 国際業務(注3)	14,270	17,690	24.0	20,940	18.4	25,063	19.7	34,182	63.2	36.4	0.1
企業内転勤	7,209	7,202	-0.1	7,652	6.2	8,665	13.2	9,478	23.9	9.4	0.0
介護(注4)						1		1	-	0.0	0.0
興行	35,253	37,155	5.4	39,057	5.1	39,929	2.2	42,703	9.3	6.9	0.2
技能	2,360	6,421	172.1	6,404	-0.3	3,692	-42.3	3,551	-44.6	-3.8	0.0
技能実習1号イ	6,377	6,680	4.8	6,665	-0.2	7,492	12.4	6,222	-6.6	-17.0	0.0
技能実習1号ロ	76,139	90,307	18.6	99,453	10.1	120,179	20.8	137,973	38.7	14.8	0.5
技能実習2号イ	2	1	-50.0	2	100.0	0	-100.0	12	500.0	-	0.0
技能実習2号ロ	15	16	6.7	11	-31.3	9	-18.2	242	2,100.0	2,588.9	0.0
技能実習3号イ(注5)						-		64	-	-	0.0
技能実習3号ロ(注5)						8		5,648	-	70,500.0	0.0
文化活動	3,230	3,467	7.3	3,531	1.8	3,377	-4.4	3,539	0.2	4.8	0.0
短期滞在	12,052,223	17,404,987	44.4	20,665,390	18.7	24,617,024	19.1	27,054,549	30.9	9.9	98.1
留学	82,460	99,556	20.7	108,146	8.6	123,232	13.9	124,269	14.9	0.8	0.5
研修	16,162	15,702	-2.8	15,740	0.2	16,393	4.1	13,389	-14.9	-18.3	0.0
家族滞在	20,429	23,118	13.2	26,594	15.0	27,288	2.6	27,952	5.1	2.4	0.1
特定活動	10,661	14,980	40.5	18,210	21.6	22,444	23.3	27,752	52.4	23.6	0.1
日本人の配偶者等	9,114	9,591	5.2	10,188	6.2	9,998	-1.9	10,466	2.7	4.7	0.0
永住者の配偶者等	2,039	2,007	-1.6	1,959	-2.4	2,170	10.8	2,081	6.2	-4.1	0.0
定住者	9,911	12,449	25.6	15,037	20.8	16,309	8.5	17,146	14.0	5.1	0.1

注1 平成27年4月1日に在留資格「高度専門職(1号イ, 1号ロ, 1号ハ)」が新設された。

注2 平成27年4月1日から在留資格「投資・経営」の活動内容を改正し, 在留資格「経営・管理」が新設されたため, 平成26年は「投資・経営」の数値であり, 平成27年は「投資・経営」と「経営・管理」を合算した数値である。

注3 平成27年4月1日から「技術」及び「人文知識・国際業務」の在留資格が「技術・人文知識・国際業務」に一本化されたため, 平成26年は「技術」と「人文知識・国際業務」を合算した数値であり, 平成27年は「技術」と「人文知識・国際業務」と「技術・人文知識・国際業務」を合算した数値である。

注4 平成29年9月1日に在留資格「介護」が新設された。

注5 平成29年11月1日に在留資格「技能実習3号イ及びロ」が新設された。

注6 表の各項目における構成比(%)は表示桁数未満を四捨五入してあるため, 総数の数字と内訳の計は必ずしも一致しない。

※ 以下の表について同じ。

表3 国籍・地域別・在留資格（入国目的）別外国人新規入国者数（平成30年）①

（総数、外交～高度専門職1号ロ）

国籍・地域	総数	外交	公用	教授	芸術	宗教	報道	高度専門職1号イ	高度専門職1号ロ
総数	27,574,232	9,072	33,217	3,194	435	872	43	26	432
アジア	23,322,082	4,214	24,799	1,258	38	281	31	10	209
韓国	7,325,595	943	2,261	202	18	68	9	1	29
中国	5,952,742	653	6,689	412	8	3	18	5	92
台湾	4,407,523	-	-	74	1	8	-	1	20
中国〔香港〕	2,090,362	1	7	19	-	6	-	-	5
タイ	1,112,626	244	5,669	68	2	70	3	-	4
マレーシア	450,462	29	58	38	-	5	-	1	6
フィリピン	443,236	162	763	38	-	56	-	-	2
シンガポール	429,760	6	12	11	1	7	-	-	5
インドネシア	376,678	299	2,626	56	4	8	-	-	5
ベトナム	288,354	533	2,955	40	1	25	-	1	2
その他	444,744	1,344	3,759	300	3	25	1	1	39
ヨーロッパ	1,669,218	1,645	1,452	1,031	261	27	8	11	91
英国	306,437	100	43	261	18	2	2	3	22
フランス	282,903	43	86	159	39	1	2	3	24
ドイツ	200,475	218	249	141	15	6	1	1	4
イタリア	143,514	80	110	78	20	2	-	2	3
スペイン	114,104	68	24	46	60	1	1	-	3
ロシア	86,333	285	476	58	44	-	-	-	4
オランダ	69,063	82	15	27	1	1	-	-	6
英国〔香港〕	61,635	-	-	-	-	-	-	-	1
その他	404,754	769	449	261	64	14	2	2	24
アフリカ	31,519	826	1,309	82	5	12	-	1	-
南アフリカ共和国	8,408	48	138	2	1	4	-	-	-
エジプト	3,964	44	64	41	3	-	-	1	-
モロッコ	2,323	53	30	2	-	-	-	-	-
その他	16,824	681	1,077	37	1	8	-	-	-
北アメリカ	1,836,152	1,931	4,457	675	58	458	1	3	101
米国	1,446,527	1,691	4,318	563	50	437	-	3	88
カナダ	311,185	136	44	97	2	14	-	-	12
メキシコ	65,891	13	4	14	1	6	-	-	1
その他	12,549	91	91	1	5	1	1	-	-
南アメリカ	112,802	159	437	37	66	65	1	-	14
ブラジル	54,072	97	212	15	12	58	1	-	14
アルゼンチン	23,063	5	7	5	49	2	-	-	-
その他	35,667	57	218	17	5	5	-	-	-
オセアニア	601,844	286	672	110	7	29	2	1	17
オーストラリア	529,040	144	321	93	6	17	2	-	15
ニュージーランド	68,703	12	14	17	1	11	-	1	2
その他	4,101	130	337	-	-	1	-	-	-
無国籍	615	11	91	1	-	-	-	-	-

注1 「中国〔香港〕」は、中国国籍を有する人で、香港特別行政区旅券（SAR旅券）を所持する人である（有効期間内の旧香港政庁発給身分証明書を所持する中国国籍者を含む。）。

注2 表の国籍・地域は、平成30年における各地域の上位を表記している。

※以下の表について同じ。

表3 国籍・地域別・在留資格（入国目的）別外国人新規入国者数（平成30年）②

（高度専門職1号ハ～介護）

国籍・地域	高度専門職 1号ハ	経営・管理	法律・ 会計業務	医 療	研 究	教 育	技術・ 人文知識・ 国際業務	企業内転勤	介 護
総 数	73	1,790	4	55	368	3,432	34,182	9,478	1
ア ジ ア	45	1,459	3	54	207	229	29,214	8,151	1
韓 国	8	180	1	21	27	10	3,833	587	-
中 国	27	985	2	10	75	11	6,785	2,662	1
台 湾	2	54	-	2	12	18	1,979	304	-
中国〔香港〕	3	28	-	-	3	-	169	24	-
タ イ	-	4	-	1	5	1	488	795	-
マレーシア	-	3	-	-	1	4	248	251	-
フィリピン	-	5	-	-	2	143	1,573	1,357	-
シンガポール	2	8	-	-	3	33	180	102	-
インドネシア	-	9	-	20	2	1	564	393	-
ベトナム	-	34	-	-	7	-	8,623	736	-
そ の 他	3	149	-	-	70	8	4,772	940	-
ヨーロッパ	10	154	-	1	109	507	2,053	697	-
英 国	5	33	-	-	14	410	605	96	-
フ ラ ン ス	2	35	-	-	22	13	373	139	-
ド イ ツ	1	29	-	-	11	10	153	128	-
イ タ リ ア	-	6	-	-	12	3	123	51	-
ス ペ イ ン	-	4	-	-	8	1	67	67	-
ロ シ ア	-	3	-	-	9	-	135	5	-
オ ラ ン ダ	-	7	-	-	3	4	57	26	-
英国〔香港〕	1	9	-	-	1	-	37	2	-
そ の 他	1	28	-	1	29	66	503	183	-
アフリカ	-	5	-	-	9	65	200	42	-
南アフリカ共和国	-	2	-	-	1	54	72	25	-
エジプト	-	3	-	-	3	-	32	3	-
モロッコ	-	-	-	-	-	-	16	2	-
そ の 他	-	-	-	-	5	11	80	12	-
北アメリカ	12	128	-	-	30	2,276	2,112	466	-
米 国	11	107	-	-	21	1,802	1,717	350	-
カナダ	-	15	-	-	6	294	290	24	-
メキシコ	-	2	-	-	2	1	55	91	-
そ の 他	1	4	-	-	1	179	50	1	-
南アメリカ	-	10	1	-	5	10	183	70	-
ブラジル	-	5	1	-	3	10	130	60	-
アルゼンチン	-	1	-	-	1	-	12	4	-
そ の 他	-	4	-	-	1	-	41	6	-
オセアニア	6	34	-	-	7	345	420	52	-
オーストラリア	5	29	-	-	6	214	334	46	-
ニュージーランド	1	4	-	-	1	129	75	6	-
そ の 他	-	1	-	-	-	2	11	-	-
無 国 籍	-	-	-	-	1	-	-	-	-



表3 国籍・地域別・在留資格（入国目的）別外国人新規入国者数（平成30年）④

（短期滞在～家族滞在）

国籍・地域	短期滞在						留 学	研 修	家 族 滞 在
	小 計	観 光	商 用	文 化 ・ 学 術 活 動	親 族 訪 問	そ の 他			
総 数	27,054,549	24,635,372	1,646,876	14,912	543,580	213,809	124,269	13,389	27,952
ア ジ ア	22,905,244	21,357,486	1,074,918	9,310	359,128	104,402	108,198	8,673	24,217
韓 国	7,293,178	6,836,166	328,469	3,303	93,768	31,472	8,231	74	1,491
中 国	5,837,840	5,378,431	316,230	1,013	108,685	33,481	42,151	654	8,147
台 湾	4,392,661	4,237,867	118,400	1,846	25,128	9,420	5,646	59	336
中国〔香港〕	2,088,193	2,047,005	33,734	325	4,678	2,451	967	7	81
タ イ	1,095,497	1,035,478	37,806	776	15,881	5,556	2,084	888	182
マレーシア	447,541	411,648	26,029	503	4,791	4,570	1,112	470	239
フィリピン	411,912	333,233	23,344	221	51,171	3,943	1,682	598	534
シンガポール	428,852	388,784	34,202	269	2,770	2,827	319	6	77
インドネシア	353,455	314,780	27,546	258	8,188	2,683	2,935	990	653
ベトナム	165,080	113,042	34,403	195	15,677	1,763	26,125	814	3,443
その他	391,035	261,052	94,755	601	28,391	6,236	16,946	4,113	9,034
ヨーロッパ	1,626,844	1,279,761	273,233	2,130	48,500	23,220	9,491	613	1,298
英 国	299,330	233,729	51,241	185	11,587	2,588	613	3	185
フ ラ ン ス	276,724	223,190	38,763	347	8,152	6,272	1,648	2	274
ド イ ツ	195,129	133,202	53,954	233	5,749	1,991	1,313	3	143
イ タ リ ア	140,456	115,025	20,969	245	2,597	1,620	763	6	40
ス ペ イ ン	111,929	100,199	8,703	106	1,922	999	397	1	54
ロ シ ア	82,943	57,702	18,901	113	3,774	2,453	591	9	95
オ ラ ン ダ	67,867	52,420	12,832	121	1,673	821	379	-	50
英国〔香港〕	61,449	58,734	2,050	16	344	305	61	-	8
その他	391,017	305,560	65,820	764	12,702	6,171	3,726	589	449
アフリカ	24,722	12,258	9,926	64	1,902	572	783	2,304	507
南アフリカ共和国	7,765	4,198	3,069	1	416	81	22	77	21
エジプト	3,049	1,421	1,351	19	159	99	132	215	248
モロッコ	2,097	1,438	459	2	172	26	45	28	14
その他	11,811	5,201	5,047	42	1,155	366	584	1,984	224
北アメリカ	1,808,161	1,380,640	237,965	2,547	111,300	75,709	4,308	653	1,397
米 国	1,423,652	1,051,876	209,735	2,166	98,236	61,639	3,483	17	1,162
カナダ	308,365	265,538	20,796	256	11,847	9,928	414	6	148
メキシコ	64,717	55,629	4,773	108	715	3,492	328	254	57
その他	11,427	7,597	2,661	17	502	650	83	376	30
南アメリカ	93,820	74,491	10,940	126	6,099	2,164	689	738	274
ブラジル	38,277	28,706	5,621	55	3,512	383	344	279	211
アルゼンチン	22,401	20,502	920	24	330	625	69	116	17
その他	33,142	25,283	4,399	47	2,257	1,156	276	343	46
オセアニア	595,266	530,331	39,843	735	16,626	7,731	795	405	259
オーストラリア	524,518	474,431	31,491	524	12,529	5,543	623	15	195
ニュージーランド	67,657	55,050	6,815	204	3,795	1,793	101	1	29
その他	3,091	850	1,537	7	302	395	71	389	35
無 国 籍	492	405	51	-	25	11	5	3	-



表3 国籍・地域別・在留資格（入国目的）別外国人新規入国者数（平成30年）⑥

（特定活動～定住者）

国籍・地域	特定活動			日本人の 配偶者等	永住者の 配偶者等	定住者
	EPA対象者 の家族	高度人材等 の家族	その他			
総数	59	713	5,757	10,466	2,081	17,146
アジア	58	706	5,424	6,229	1,769	4,958
韓国	-	5	44	398	62	53
中国	-	649	1,118	2,025	985	1,558
台湾	-	2	427	215	9	16
中国〔香港〕	-	-	21	42	-	6
タイ	-	2	39	636	43	102
マレーシア	-	-	23	36	2	7
フィリピン	10	1	1,392	1,825	258	2,413
シンガポール	-	-	15	26	-	-
インドネシア	32	1	348	155	16	115
ベトナム	16	18	1,763	522	146	276
その他	-	28	234	349	248	412
ヨーロッパ	1	2	184	604	18	27
英国	-	-	25	143	1	2
フランス	-	-	28	121	2	2
ドイツ	-	-	71	58	1	-
イタリア	-	-	7	40	-	3
スペイン	-	-	2	23	1	2
ロシア	-	1	11	41	7	12
オランダ	-	-	6	6	-	-
英国〔香港〕	-	-	-	7	-	-
その他	1	1	34	165	6	6
アフリカ	-	2	17	98	43	43
南アフリカ共和国	-	-	11	8	1	1
エジプト	-	-	-	16	-	2
モロッコ	-	-	-	18	-	-
その他	-	2	6	56	42	40
北アメリカ	-	1	85	648	9	52
米国	-	1	37	508	7	36
カナダ	-	-	42	90	1	6
メキシコ	-	-	6	37	1	6
その他	-	-	-	13	-	4
南アメリカ	-	2	12	2,735	238	12,050
ブラジル	-	-	9	2,490	147	11,214
アルゼンチン	-	-	-	25	3	22
その他	-	2	3	220	88	814
オセアニア	-	-	35	150	4	9
オーストラリア	-	-	19	117	4	9
ニュージーランド	-	-	14	26	-	-
その他	-	-	2	7	-	-
無国籍	-	-	-	2	-	7



図2 国籍・地域別(上位10か国・地域)外国人新規入国者数の推移

(平成30年月別)

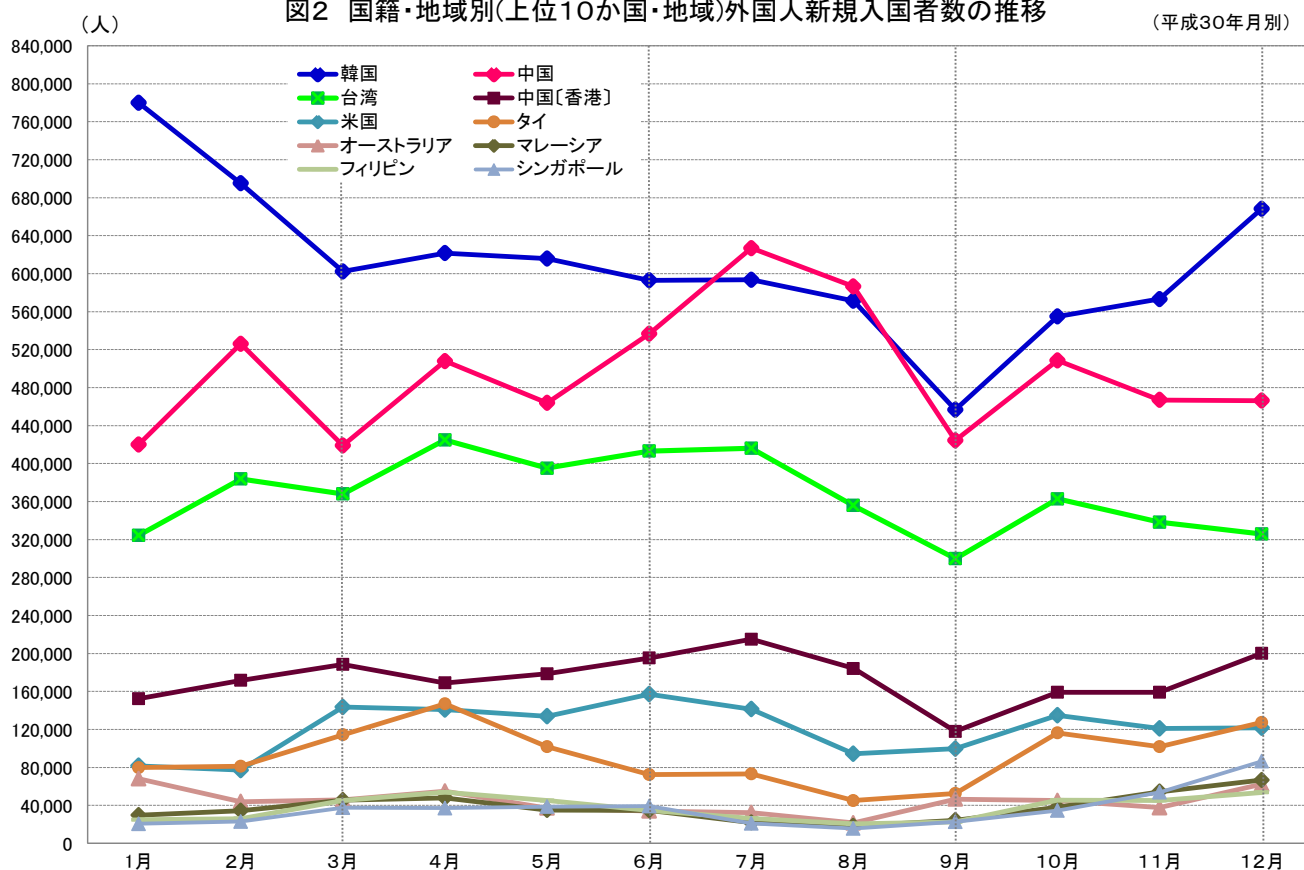


表4 国籍・地域別(上位10か国・地域)外国人新規入国者数の推移

国籍・地域	平成28年 総数	平成29年 総数	平成30年 総数	平成30年(月別)											
				1月	2月	3月	4月	5月	6月	7月	8月	9月	10月	11月	12月
韓国	4,916,255	6,946,352	7,325,595	779,963	695,118	602,231	621,608	615,842	592,938	593,486	571,360	456,638	554,935	573,192	668,284
前年同期比(%)	27.7	41.3	5.5	29.1	18.0	27.5	14.6	15.3	6.6	-5.6	-4.7	-15.3	-8.5	-5.7	0.2
中国	4,347,643	4,839,034	5,952,742	420,065	526,006	418,975	507,871	463,895	536,595	626,761	586,569	424,354	508,522	466,927	466,202
前年同期比(%)	15.1	11.3	23.0	-8.6	52.6	23.5	44.0	43.2	45.0	19.5	17.1	0.8	19.0	21.0	19.6
台湾	3,904,494	4,227,865	4,407,523	324,242	383,699	367,968	424,827	395,015	413,105	416,193	355,842	299,872	362,795	338,181	325,784
前年同期比(%)	12.2	8.3	4.2	-2.9	17.0	13.7	9.0	5.3	8.7	3.7	6.2	-7.4	-7.2	-0.4	6.3
中国〔香港〕	1,736,911	2,111,058	2,090,362	152,376	171,668	188,327	168,985	178,531	195,253	214,997	184,178	117,795	159,126	159,032	200,094
前年同期比(%)	18.7	21.5	-1.0	-14.8	27.1	19.2	-15.1	4.1	1.9	-3.0	-0.7	-22.4	-0.2	-3.1	2.9
米国	1,174,861	1,302,038	1,446,527	81,681	77,059	143,423	140,898	133,759	157,076	141,242	94,260	99,654	134,823	120,903	121,749
前年同期比(%)	21.0	10.8	11.1	4.8	10.1	15.6	4.6	12.6	17.8	15.1	12.9	5.3	11.5	9.7	9.4
タイ	885,197	969,321	1,112,626	79,795	81,047	114,340	146,842	101,904	72,493	73,171	45,103	52,507	116,404	101,792	127,228
前年同期比(%)	12.8	9.5	14.8	27.2	9.1	4.2	7.2	16.7	42.3	31.4	32.2	10.6	14.0	9.2	10.9
オーストラリア	422,497	474,205	529,040	68,027	43,911	45,703	54,822	37,174	34,155	32,364	21,431	46,569	45,065	37,571	62,248
前年同期比(%)	17.3	12.2	11.6	15.1	10.1	21.1	2.6	21.2	8.8	15.1	4.5	11.0	19.6	-0.7	11.4
マレーシア	378,974	420,101	450,462	29,644	34,330	45,496	47,905	34,976	34,684	21,955	18,186	24,260	38,025	54,379	66,622
前年同期比(%)	29.1	10.9	7.2	-10.6	33.3	8.1	14.5	1.4	26.0	9.8	-6.1	2.5	0.0	7.8	4.5
フィリピン	324,790	395,808	443,236	24,893	25,967	45,247	53,716	45,008	34,831	26,404	20,374	22,568	45,369	45,189	53,670
前年同期比(%)	29.2	21.9	12.0	18.7	5.6	35.6	-10.4	10.1	18.7	16.3	11.5	9.7	12.7	18.0	15.1
シンガポール	354,344	395,494	429,760	20,516	22,973	37,499	37,047	38,609	39,182	20,868	15,652	22,700	34,491	53,717	86,506
前年同期比(%)	16.9	11.6	8.7	3.5	33.4	12.9	7.0	14.8	11.0	9.4	7.0	9.2	9.6	7.4	0.9
その他	2,647,009	3,010,744	3,386,359	182,879	188,605	322,476	403,468	290,997	273,837	311,190	258,533	261,394	351,772	278,687	262,521
前年同期比(%)	17.0	13.7	12.5	8.4	15.0	14.1	7.9	17.1	23.3	13.6	16.5	7.9	11.1	12.9	5.5
総数	21,092,975	25,092,020	27,574,232	2,164,081	2,250,383	2,331,685	2,607,989	2,335,710	2,384,149	2,478,631	2,171,488	1,828,311	2,351,327	2,229,570	2,440,908
前年同期比(%)	18.5	19.0	9.9	7.2	24.1	19.2	12.4	16.8	17.6	6.9	6.8	-5.1	3.5	4.9	6.8

表5 住所地別日本人出国者数の推移

住 所 地	平成	平成	対前年 増減率 (%)	平成	対前年 増減率 (%)	平成	対前年 増減率 (%)	平成	対前々年 増減率 (%)	対前年 増減率 (%)	構成比 (%)
	26年	27年		28年		29年		30年			
総 数	16,903,388	16,213,789	-4.1	17,116,420	5.6	17,889,292	4.5	18,954,031	10.7	6.0	100.0
北 海 道	302,829	282,742	-6.6	308,793	9.2	328,073	6.2	347,967	12.7	6.1	1.8
青 森	39,271	37,543	-4.4	39,678	5.7	40,871	3.0	43,308	9.1	6.0	0.2
岩 手	45,636	41,663	-8.7	41,917	0.6	43,860	4.6	47,117	12.4	7.4	0.2
宮 城	149,945	141,505	-5.6	147,806	4.5	155,025	4.9	165,815	12.2	7.0	0.9
秋 田	34,403	32,113	-6.7	32,905	2.5	33,941	3.1	35,308	7.3	4.0	0.2
山 形	51,177	46,578	-9.0	48,856	4.9	50,485	3.3	54,262	11.1	7.5	0.3
福 島	107,088	98,637	-7.9	103,347	4.8	103,176	-0.2	105,260	1.9	2.0	0.6
茨 城	291,215	270,144	-7.2	280,784	3.9	287,780	2.5	300,883	7.2	4.6	1.6
栃 木	181,349	169,913	-6.3	176,757	4.0	183,167	3.6	189,419	7.2	3.4	1.0
群 馬	162,742	154,243	-5.2	162,631	5.4	166,833	2.6	174,176	7.1	4.4	0.9
埼 玉	969,833	922,272	-4.9	967,709	4.9	1,004,159	3.8	1,047,094	8.2	4.3	5.5
千 葉	1,002,041	957,079	-4.5	996,948	4.2	1,031,197	3.4	1,068,463	7.2	3.6	5.6
東 京	3,433,962	3,384,916	-1.4	3,590,350	6.1	3,785,770	5.4	4,028,971	12.2	6.4	21.3
神 奈 川	1,814,963	1,745,466	-3.8	1,816,311	4.1	1,880,732	3.5	1,964,425	8.2	4.5	10.4
新 潟	130,209	120,739	-7.3	125,486	3.9	127,557	1.7	135,249	7.8	6.0	0.7
富 山	80,564	76,552	-5.0	78,585	2.7	82,968	5.6	85,184	8.4	2.7	0.4
石 川	94,750	89,188	-5.9	93,375	4.7	101,500	8.7	104,696	12.1	3.1	0.6
福 井	62,242	58,155	-6.6	60,546	4.1	64,017	5.7	66,777	10.3	4.3	0.4
山 梨	75,245	71,225	-5.3	74,810	5.0	77,896	4.1	80,700	7.9	3.6	0.4
長 野	164,984	156,232	-5.3	160,235	2.6	168,134	4.9	177,004	10.5	5.3	0.9
岐 阜	215,346	199,361	-7.4	208,905	4.8	216,394	3.6	227,854	9.1	5.3	1.2
静 岡	398,028	374,439	-5.9	386,766	3.3	398,996	3.2	415,023	7.3	4.0	2.2
愛 知	1,104,339	1,052,449	-4.7	1,096,446	4.2	1,140,082	4.0	1,207,760	10.2	5.9	6.4
三 重	189,162	178,246	-5.8	185,131	3.9	190,558	2.9	202,972	9.6	6.5	1.1
滋 賀	192,207	180,975	-5.8	191,553	5.8	199,093	3.9	212,548	11.0	6.8	1.1
京 都	383,287	365,837	-4.6	387,635	6.0	410,939	6.0	439,024	13.3	6.8	2.3
大 阪	1,323,916	1,256,820	-5.1	1,357,053	8.0	1,432,400	5.6	1,537,034	13.3	7.3	8.1
兵 庫	823,279	779,345	-5.3	828,841	6.4	856,257	3.3	909,783	9.8	6.3	4.8
奈 良	196,164	181,443	-7.5	190,277	4.9	195,964	3.0	206,034	8.3	5.1	1.1
和 歌 山	78,043	71,825	-8.0	76,855	7.0	79,699	3.7	85,284	11.0	7.0	0.4
鳥 取	31,946	30,303	-5.1	33,066	9.1	33,863	2.4	35,672	7.9	5.3	0.2
島 根	28,513	26,151	-8.3	27,744	6.1	28,658	3.3	30,978	11.7	8.1	0.2
岡 山	148,889	138,506	-7.0	147,352	6.4	157,359	6.8	167,039	13.4	6.2	0.9
広 島	250,089	231,516	-7.4	235,662	1.8	249,349	5.8	268,037	13.7	7.5	1.4
山 口	92,584	84,736	-8.5	89,879	6.1	91,711	2.0	98,556	9.7	7.5	0.5
徳 島	47,135	44,056	-6.5	45,765	3.9	49,163	7.4	50,534	10.4	2.8	0.3
香 川	69,622	65,214	-6.3	67,388	3.3	70,311	4.3	75,924	12.7	8.0	0.4
愛 媛	80,458	75,111	-6.6	77,425	3.1	80,045	3.4	87,150	12.6	8.9	0.5
高 知	33,026	30,537	-7.5	32,563	6.6	34,248	5.2	37,769	16.0	10.3	0.2
福 岡	550,094	507,741	-7.7	569,409	12.1	593,692	4.3	674,306	18.4	13.6	3.6
佐 賀	57,006	50,207	-11.9	55,617	10.8	58,515	5.2	67,003	20.5	14.5	0.4
長 崎	77,576	73,641	-5.1	80,749	9.7	82,771	2.5	90,339	11.9	9.1	0.5
熊 本	120,118	113,862	-5.2	114,190	0.3	132,967	16.4	147,109	28.8	10.6	0.8
大 分	67,721	61,142	-9.7	65,213	6.7	69,085	5.9	77,567	18.9	12.3	0.4
宮 崎	48,879	43,444	-11.1	46,127	6.2	48,282	4.7	54,529	18.2	12.9	0.3
鹿 児 島	68,852	62,411	-9.4	65,750	5.4	69,534	5.8	77,345	17.6	11.2	0.4
沖 縄	93,196	95,011	1.9	111,715	17.6	127,650	14.3	145,535	30.3	14.0	0.8
外 国	936,077	979,305	4.6	1,030,231	5.2	1,072,563	4.1	1,101,665	6.9	2.7	5.8
不 詳	3,388	3,250	-4.1	3,284	1.0	2,003	-39.0	1,580	-51.9	-21.1	0.0

注 「不詳」とは、外務省が発給した公用旅券（外交旅券を含む。）等による出国者である。

表6 年齢別・男女別外国人入国者数・日本人出国者数の推移

(外国人入国者数)

	平成29年			平成30年			対前々年 増減率 (%)	対前年 増減率 (%)	構成比 (%)
	総数	男性 (45.9%)	女性 (54.1%)	総数	男性 (46.1%)	女性 (53.9%)			
総数	27,428,782	12,600,233	14,828,549	30,102,102	13,876,824	16,225,278	29.6	9.7	100.0
0～4歳	690,656	348,345	342,311	744,539	374,916	369,623	33.3	7.8	2.5
5～9歳	840,438	425,235	415,203	970,530	491,689	478,841	44.5	15.5	3.2
10～14歳	810,797	395,866	414,931	926,145	453,798	472,347	40.8	14.2	3.1
15～19歳	1,205,646	577,820	627,826	1,291,805	628,865	662,940	30.7	7.1	4.3
20～24歳	2,442,342	1,006,241	1,436,101	2,629,305	1,116,027	1,513,278	31.3	7.7	8.7
25～29歳	3,570,603	1,517,210	2,053,393	3,935,595	1,688,736	2,246,859	31.2	10.2	13.1
30～34歳	3,471,862	1,615,687	1,856,175	3,775,325	1,750,038	2,025,287	24.1	8.7	12.5
35～39歳	3,017,984	1,456,732	1,561,252	3,393,770	1,632,364	1,761,406	34.0	12.5	11.3
40～44歳	2,501,392	1,204,932	1,296,460	2,713,868	1,306,585	1,407,283	24.6	8.5	9.0
45～49歳	2,330,855	1,093,937	1,236,918	2,527,912	1,185,513	1,342,399	27.6	8.5	8.4
50～54歳	2,046,218	929,521	1,116,697	2,169,341	982,179	1,187,162	20.7	6.0	7.2
55～59歳	1,721,534	762,631	958,903	1,909,442	847,036	1,062,406	30.4	10.9	6.3
60～64歳	1,290,367	578,211	712,156	1,437,320	644,842	792,478	30.8	11.4	4.8
65～69歳	786,439	360,149	426,290	886,807	403,670	483,137	32.8	12.8	2.9
70歳以上	701,649	327,716	373,933	790,398	370,566	419,832	36.8	12.6	2.6

(日本人出国者数)

	平成29年			平成30年			対前々年 増減率 (%)	対前年 増減率 (%)	構成比 (%)
	総数	男性 (55.6%)	女性 (44.4%)	総数	男性 (54.4%)	女性 (45.6%)			
総数	17,889,292	9,949,214	7,940,078	18,954,031	10,315,429	8,638,602	10.7	6.0	100.0
0～4歳	286,605	145,327	141,278	296,265	150,096	146,169	6.0	3.4	1.6
5～9歳	353,934	178,802	175,132	372,977	188,118	184,859	11.1	5.4	2.0
10～14歳	344,950	169,069	175,881	382,288	183,701	198,587	18.3	10.8	2.0
15～19歳	684,153	267,967	416,186	773,141	294,901	478,240	22.0	13.0	4.1
20～24歳	1,523,324	509,235	1,014,089	1,733,383	561,928	1,171,455	27.8	13.8	9.1
25～29歳	1,521,757	634,137	887,620	1,647,831	670,346	977,485	12.6	8.3	8.7
30～34歳	1,556,323	813,366	742,957	1,594,831	822,831	772,000	2.8	2.5	8.4
35～39歳	1,565,485	948,629	616,856	1,609,326	963,244	646,082	4.4	2.8	8.5
40～44歳	1,777,070	1,143,721	633,349	1,801,815	1,144,380	657,435	2.2	1.4	9.5
45～49歳	1,883,890	1,236,895	646,995	1,978,428	1,269,893	708,535	8.0	5.0	10.4
50～54歳	1,737,319	1,134,617	602,702	1,853,329	1,182,226	671,103	14.2	6.7	9.8
55～59歳	1,463,114	930,707	532,407	1,559,889	975,621	584,268	13.3	6.6	8.2
60～64歳	1,158,122	687,762	470,360	1,220,021	719,000	501,021	7.4	5.3	6.4
65～69歳	1,072,772	611,509	461,263	1,052,519	590,351	462,168	-2.1	-1.9	5.6
70歳以上	960,474	537,471	423,003	1,077,988	598,793	479,195	30.1	12.2	5.7

表7 滞在期間別外国人出国者数・日本人帰国者数の推移

(外国人出国者数)

	平成 26年	平成 27年	対前年 増減率 (%)	平成 28年	対前年 増減率 (%)	平成 29年	対前年 増減率 (%)	平成 30年	対前々年 増減率 (%)	対前年 増減率 (%)	構成比 (%)
総数	12,148,890	17,506,732	44.1	20,808,527	18.9	24,770,370	19.0	27,252,517	31.0	10.0	100.0
5日以内	8,422,301	11,974,631	42.2	13,854,412	15.7	16,639,800	20.1	17,925,849	29.4	7.7	65.8
10日以内	2,392,791	3,818,858	59.6	4,940,728	29.4	5,857,329	18.6	6,709,432	35.8	14.5	24.6
15日以内	631,410	883,567	39.9	1,100,837	24.6	1,263,672	14.8	1,473,680	33.9	16.6	5.4
20日以内	179,048	236,879	32.3	274,308	15.8	306,524	11.7	355,552	29.6	16.0	1.3
1月以内	151,772	188,571	24.2	208,879	10.8	232,934	11.5	270,122	29.3	16.0	1.0
2月以内	105,809	118,961	12.4	126,614	6.4	131,917	4.2	138,863	9.7	5.3	0.5
3月以内	109,056	119,057	9.2	127,084	6.7	138,104	8.7	147,690	16.2	6.9	0.5
6月以内	34,899	41,322	18.4	45,730	10.7	50,125	9.6	52,501	14.8	4.7	0.2
1年以内	36,569	39,855	9.0	41,692	4.6	46,094	10.6	51,650	23.9	12.1	0.2
2年以内	15,255	17,258	13.1	21,277	23.3	21,032	-1.2	25,305	18.9	20.3	0.1
3年以内	44,437	46,564	4.8	42,752	-8.2	53,298	24.7	62,676	46.6	17.6	0.2
5年以内	15,184	11,717	-22.8	15,605	33.2	20,193	29.4	28,136	80.3	39.3	0.1
10年以内	7,561	6,964	-7.9	6,191	-11.1	6,563	6.0	8,007	29.3	22.0	0.0
10年を超える	1,731	1,502	-13.2	1,344	-10.5	1,576	17.3	1,714	27.5	8.8	0.0
不詳	1,067	1,026	-3.8	1,074	4.7	1,209	12.6	1,340	24.8	10.8	0.0

注 本表は、再入国の許可を得て出国した者及びみみなし再入国許可により出国した者を含まない。

(日本人帰国者数)

	平成 26年	平成 27年	対前年 増減率 (%)	平成 28年	対前年 増減率 (%)	平成 29年	対前年 増減率 (%)	平成 30年	対前々年 増減率 (%)	対前年 増減率 (%)	構成比 (%)
総数	16,915,797	16,258,889	-3.9	17,088,252	5.1	17,876,453	4.6	18,908,954	10.7	5.8	100.0
5日以内	9,499,435	9,126,508	-3.9	10,067,736	10.3	10,590,134	5.2	11,396,585	13.2	7.6	60.3
10日以内	4,299,701	4,033,466	-6.2	3,905,780	-3.2	4,106,292	5.1	4,295,947	10.0	4.6	22.7
15日以内	829,409	801,260	-3.4	783,275	-2.2	820,756	4.8	844,080	7.8	2.8	4.5
20日以内	290,556	284,834	-2.0	283,919	-0.3	295,592	4.1	299,683	5.6	1.4	1.6
1月以内	417,716	402,491	-3.6	409,434	1.7	412,805	0.8	410,416	0.2	-0.6	2.2
2月以内	401,694	413,236	2.9	416,230	0.7	419,291	0.7	428,255	2.9	2.1	2.3
3月以内	253,573	256,775	1.3	261,883	2.0	267,059	2.0	265,177	1.3	-0.7	1.4
6月以内	386,518	387,233	0.2	393,187	1.5	400,249	1.8	402,650	2.4	0.6	2.1
1年以内	301,338	305,442	1.4	307,247	0.6	310,126	0.9	313,425	2.0	1.1	1.7
2年以内	109,776	111,334	1.4	106,840	-4.0	102,786	-3.8	104,493	-2.2	1.7	0.6
3年以内	23,292	24,181	3.8	22,363	-7.5	19,520	-12.7	19,184	-14.2	-1.7	0.1
5年以内	10,813	10,442	-3.4	10,045	-3.8	8,345	-16.9	7,404	-26.3	-11.3	0.0
10年以内	2,387	2,716	13.8	2,753	1.4	2,256	-18.1	1,785	-35.2	-20.9	0.0
10年を超える	3	3	0.0	2	-33.3	9	350.0	4	100.0	-55.6	0.0
不詳	89,586	98,968	10.5	117,558	18.8	121,233	3.1	119,866	2.0	-1.1	0.6

注 「不詳」とは、海外で新規旅券の発給を受けたもの等。

表8 空・海港別・外国人・日本人別出入（帰）国者数

(外国人・日本人総数)

		平成29年 総数	平成30年 総数			構成比 (%)	対前年 増減率 (%)
				外国人	日本人		
総	数	90,370,279	97,818,252	59,955,267	37,862,985	100.0	8.2
	空	88,567,760	95,902,916	58,403,445	37,499,471	98.0	8.3
	成田	28,893,361	31,359,994	17,106,603	14,253,391	32.1	8.5
	関西	20,903,653	22,216,606	15,248,043	6,968,563	22.7	6.3
	羽田	16,642,668	17,689,807	8,118,369	9,571,438	18.1	6.3
	福岡	6,163,001	6,840,767	4,837,526	2,003,241	7.0	11.0
	中部	5,489,806	5,882,248	2,827,978	3,054,270	6.0	7.1
	那覇	3,475,436	3,775,923	3,506,063	269,860	3.9	8.6
	新千歳	3,290,169	3,724,699	3,371,259	353,440	3.8	13.2
	鹿児島	285,852	387,272	329,942	57,330	0.4	35.5
	広島	321,823	358,011	182,794	175,217	0.4	11.2
	その他	3,101,991	3,667,589	2,874,868	792,721	3.7	18.2
	海	1,802,519	1,915,336	1,551,822	363,514	2.0	6.3
	比田勝	515,487	633,383	629,401	3,982	0.6	22.9
	博多	443,196	403,458	279,418	124,040	0.4	-9.0
	厳原	204,346	197,455	197,012	443	0.2	-3.4
	下関	206,806	178,037	156,234	21,803	0.2	-13.9
	横浜	40,130	72,207	28,903	43,304	0.1	79.9
	大阪	81,427	68,205	57,543	10,662	0.1	-16.2
	神戸	34,735	60,025	26,579	33,446	0.1	72.8
	その他	276,392	302,566	176,732	125,834	0.3	9.5

(外国人・日本人出入（帰）国別)

平成30年	外国人				日本人				
	入国	構成比 (%)	出国	構成比 (%)	帰国	構成比 (%)	出国	構成比 (%)	
総	数	30,102,102	100.0	29,853,165	100.0	18,908,954	100.0	18,954,031	100.0
	空	29,323,221	97.4	29,080,224	97.4	18,729,021	99.0	18,770,450	99.0
	成田	8,563,006	28.4	8,543,597	28.6	7,157,342	37.9	7,096,049	37.4
	関西	7,646,304	25.4	7,601,739	25.5	3,472,737	18.4	3,495,826	18.4
	羽田	4,082,250	13.6	4,036,119	13.5	4,752,140	25.1	4,819,298	25.4
	福岡	2,414,946	8.0	2,422,580	8.1	1,005,306	5.3	997,935	5.3
	中部	1,452,271	4.8	1,375,707	4.6	1,523,582	8.1	1,530,688	8.1
	那覇	1,757,176	5.8	1,748,887	5.9	134,022	0.7	135,838	0.7
	新千歳	1,694,590	5.6	1,676,669	5.6	177,006	0.9	176,434	0.9
	鹿児島	168,194	0.6	161,748	0.5	28,173	0.1	29,157	0.2
	広島	96,091	0.3	86,703	0.3	85,744	0.5	89,473	0.5
	その他	1,448,393	4.8	1,426,475	4.8	392,969	2.1	399,752	2.1
	海	778,881	2.6	772,941	2.6	179,933	1.0	183,581	1.0
	比田勝	314,599	1.0	314,802	1.1	1,954	0.0	2,028	0.0
	博多	143,673	0.5	135,745	0.5	68,657	0.4	55,383	0.3
	厳原	98,652	0.3	98,360	0.3	237	0.0	206	0.0
	下関	78,791	0.3	77,443	0.3	11,211	0.1	10,592	0.1
	横浜	14,440	0.0	14,463	0.0	20,252	0.1	23,052	0.1
	大阪	28,916	0.1	28,627	0.1	5,246	0.0	5,416	0.0
	神戸	13,118	0.0	13,461	0.0	17,383	0.1	16,063	0.1
	その他	86,692	0.3	90,040	0.3	54,993	0.3	70,841	0.4

表9 月別外国人・日本人出入（帰）国者数の推移

(出入（帰）国者総数)

		平成26年	平成27年	対前年同 月(期)比 (%)	平成28年	対前年同 月(期)比 (%)	平成29年	対前年同 月(期)比 (%)	平成30年	対前々年同 月(期)比 (%)	対前年同 月(期)比 (%)
上半期	1月	4,693,792	5,156,601	9.9	6,333,803	22.8	7,196,437	13.6	7,767,347	22.6	7.9
	2月	4,610,306	5,388,692	16.9	6,450,726	19.7	6,965,196	8.0	7,670,519	18.9	10.1
	3月	5,441,599	6,222,181	14.3	6,978,652	12.2	7,729,296	10.8	8,667,084	24.2	12.1
	4月	4,978,975	5,857,146	17.6	6,560,321	12.0	7,438,556	13.4	8,289,208	26.4	11.4
	5月	4,865,483	5,837,465	20.0	6,126,390	4.9	7,096,977	15.8	7,959,657	29.9	12.2
	6月	4,788,172	5,476,894	14.4	6,195,299	13.1	6,998,368	13.0	7,924,104	27.9	13.2
	計	29,378,327	33,938,979	15.5	38,645,191	13.9	43,424,830	12.4	48,277,919	24.9	11.2
下半期	7月	5,348,594	6,164,589	15.3	7,083,676	14.9	7,834,302	10.6	8,333,501	17.6	6.4
	8月	6,029,172	6,950,858	15.3	7,613,549	9.5	8,479,168	11.4	9,049,141	18.9	6.7
	9月	5,281,236	6,098,034	15.5	6,691,958	9.7	7,463,738	11.5	7,372,160	10.2	-1.2
	10月	5,404,822	6,319,361	16.9	6,952,428	10.0	7,758,604	11.6	8,267,802	18.9	6.6
	11月	5,205,011	5,983,731	15.0	6,588,288	10.1	7,645,809	16.1	8,139,979	23.6	6.5
	12月	5,300,757	6,178,993	16.6	6,865,647	11.1	7,763,828	13.1	8,377,750	22.0	7.9
	計	32,569,592	37,695,566	15.7	41,795,546	10.9	46,945,449	12.3	49,540,333	18.5	5.5
合計	61,947,919	71,634,545	15.6	80,440,737	12.3	90,370,279	12.3	97,818,252	21.6	8.2	

(外国人入国者数)

		平成26年	平成27年	対前年同 月(期)比 (%)	平成28年	対前年同 月(期)比 (%)	平成29年	対前年同 月(期)比 (%)	平成30年	対前々年同 月(期)比 (%)	対前年同 月(期)比 (%)
上半期	1月	1,028,454	1,318,970	28.2	1,889,140	43.2	2,294,917	21.5	2,466,152	30.5	7.5
	2月	955,428	1,433,998	50.1	1,890,403	31.8	1,997,964	5.7	2,428,482	28.5	21.5
	3月	1,119,220	1,609,041	43.8	1,992,420	23.8	2,164,369	8.6	2,577,739	29.4	19.1
	4月	1,298,114	1,788,058	37.7	2,043,857	14.3	2,495,362	22.1	2,803,778	37.2	12.4
	5月	1,162,610	1,659,593	42.7	1,786,376	7.6	2,206,980	23.5	2,562,328	43.4	16.1
	6月	1,105,687	1,550,882	40.3	1,854,148	19.6	2,175,886	17.4	2,550,151	37.5	17.2
	計	6,669,513	9,360,542	40.3	11,456,344	22.4	13,335,478	16.4	15,388,630	34.3	15.4
下半期	7月	1,295,402	1,829,444	41.2	2,144,760	17.2	2,478,403	15.6	2,647,901	23.5	6.8
	8月	1,196,111	1,766,876	47.7	1,940,002	9.8	2,304,997	18.8	2,456,384	26.6	6.6
	9月	1,149,728	1,557,577	35.5	1,829,338	17.4	2,141,718	17.1	2,056,228	12.4	-4.0
	10月	1,325,465	1,781,096	34.4	2,033,372	14.2	2,449,843	20.5	2,549,306	25.4	4.1
	11月	1,222,473	1,632,903	33.6	1,816,608	11.3	2,289,082	26.0	2,404,934	32.4	5.1
	12月	1,291,493	1,759,809	36.3	1,998,488	13.6	2,429,261	21.6	2,598,719	30.0	7.0
	計	7,480,672	10,327,705	38.1	11,762,568	13.9	14,093,304	19.8	14,713,472	25.1	4.4
合計	14,150,185	19,688,247	39.1	23,218,912	17.9	27,428,782	18.1	30,102,102	29.6	9.7	

## (外国人新規入国者数)

		平成26年	平成27年	対前年同 月(期)比 (%)	平成28年	対前年同 月(期)比 (%)	平成29年	対前年同 月(期)比 (%)	平成30年	対前々年同 月(期)比 (%)	対前年同 月(期)比 (%)
上半期	1月	835,616	1,110,227	32.9	1,650,916	48.7	2,018,813	22.3	2,164,081	31.1	7.2
	2月	812,637	1,311,353	61.4	1,722,043	31.3	1,812,718	5.3	2,250,383	30.7	24.1
	3月	950,776	1,405,191	47.8	1,797,325	27.9	1,955,773	8.8	2,331,685	29.7	19.2
	4月	1,162,632	1,644,742	41.5	1,888,120	14.8	2,319,313	22.8	2,607,989	38.1	12.4
	5月	1,011,731	1,490,797	47.4	1,589,206	6.6	1,998,975	25.8	2,335,710	47.0	16.8
	6月	988,661	1,433,451	45.0	1,720,514	20.0	2,027,635	17.9	2,384,149	38.6	17.6
	計	5,762,053	8,395,761	45.7	10,368,124	23.5	12,133,227	17.0	14,073,997	35.7	16.0
下半期	7月	1,176,137	1,706,134	45.1	1,999,216	17.2	2,318,235	16.0	2,478,631	24.0	6.9
	8月	990,308	1,546,318	56.1	1,688,845	9.2	2,033,357	20.4	2,171,488	28.6	6.8
	9月	982,440	1,373,811	39.8	1,629,462	18.6	1,927,043	18.3	1,828,311	12.2	-5.1
	10月	1,196,152	1,634,420	36.6	1,871,220	14.5	2,271,112	21.4	2,351,327	25.7	3.5
	11月	1,099,592	1,498,948	36.3	1,668,318	11.3	2,124,413	27.3	2,229,570	33.6	4.9
	12月	1,182,066	1,640,755	38.8	1,867,790	13.8	2,284,633	22.3	2,440,908	30.7	6.8
	計	6,626,695	9,400,386	41.9	10,724,851	14.1	12,958,793	20.8	13,500,235	25.9	4.2
合計	12,388,748	17,796,147	43.6	21,092,975	18.5	25,092,020	19.0	27,574,232	30.7	9.9	

## (外国人出国者数)

		平成26年	平成27年	対前年同 月(期)比 (%)	平成28年	対前年同 月(期)比 (%)	平成29年	対前年同 月(期)比 (%)	平成30年	対前々年同 月(期)比 (%)	対前年同 月(期)比 (%)
上半期	1月	960,541	1,276,299	32.9	1,840,432	44.2	2,170,075	17.9	2,397,968	30.3	10.5
	2月	1,013,285	1,489,672	47.0	1,979,637	32.9	2,142,014	8.2	2,526,249	27.6	17.9
	3月	1,025,907	1,451,970	41.5	1,768,838	21.8	1,975,576	11.7	2,370,158	34.0	20.0
	4月	1,327,590	1,841,625	38.7	2,154,095	17.0	2,524,607	17.2	2,876,699	33.5	13.9
	5月	1,116,620	1,610,794	44.3	1,751,668	8.7	2,183,419	24.6	2,531,728	44.5	16.0
	6月	1,091,312	1,522,877	39.5	1,775,779	16.6	2,125,578	19.7	2,503,704	41.0	17.8
	計	6,535,255	9,193,237	40.7	11,270,449	22.6	13,121,269	16.4	15,206,506	34.9	15.9
下半期	7月	1,276,797	1,766,788	38.4	2,128,865	20.5	2,452,510	15.2	2,622,730	23.2	6.9
	8月	1,297,490	1,902,158	46.6	2,080,581	9.4	2,453,008	17.9	2,594,721	24.7	5.8
	9月	1,037,353	1,443,965	39.2	1,705,808	18.1	1,994,519	16.9	1,966,042	15.3	-1.4
	10月	1,287,124	1,761,825	36.9	1,999,528	13.5	2,438,865	22.0	2,470,474	23.6	1.3
	11月	1,237,699	1,640,224	32.5	1,823,736	11.2	2,260,133	23.9	2,385,721	30.8	5.6
	12月	1,306,831	1,765,423	35.1	2,008,186	13.8	2,455,448	22.3	2,606,971	29.8	6.2
	計	7,443,294	10,280,383	38.1	11,746,704	14.3	14,054,483	19.6	14,646,659	24.7	4.2
合計	13,978,549	19,473,620	39.3	23,017,153	18.2	27,175,752	18.1	29,853,165	29.7	9.9	

## (日本人帰国者数)

		平成26年	平成27年	対前年同 月(期)比 (%)	平成28年	対前年同 月(期)比 (%)	平成29年	対前年同 月(期)比 (%)	平成30年	対前々年同 月(期)比 (%)	対前年同 月(期)比 (%)
上半期	1月	1,451,393	1,325,720	-8.7	1,327,934	0.2	1,436,386	8.2	1,479,500	11.4	3.0
	2月	1,236,720	1,207,868	-2.3	1,249,714	3.5	1,331,819	6.6	1,325,270	6.0	-0.5
	3月	1,699,721	1,627,144	-4.3	1,666,757	2.4	1,843,939	10.6	1,912,124	14.7	3.7
	4月	1,164,139	1,082,630	-7.0	1,112,783	2.8	1,183,666	6.4	1,252,052	12.5	5.8
	5月	1,305,488	1,304,975	-0.0	1,355,176	3.8	1,388,836	2.5	1,481,754	9.3	6.7
	6月	1,302,144	1,212,329	-6.9	1,294,226	6.8	1,360,735	5.1	1,448,600	11.9	6.5
	計	8,159,605	7,760,666	-4.9	8,006,590	3.2	8,545,381	6.7	8,899,300	11.1	4.1
下半期	7月	1,361,483	1,258,400	-7.6	1,374,293	9.2	1,422,671	3.5	1,504,890	9.5	5.8
	8月	1,752,444	1,628,202	-7.1	1,774,634	9.0	1,833,092	3.3	1,964,601	10.7	7.2
	9月	1,573,292	1,570,715	-0.2	1,604,107	2.1	1,704,807	6.3	1,719,802	7.2	0.9
	10月	1,374,467	1,363,972	-0.8	1,456,787	6.8	1,410,813	-3.2	1,601,792	10.0	13.5
	11月	1,389,593	1,371,356	-1.3	1,468,345	7.1	1,549,609	5.5	1,675,859	14.1	8.1
	12月	1,304,913	1,305,578	0.1	1,403,496	7.5	1,410,080	0.5	1,542,710	9.9	9.4
	計	8,756,192	8,498,223	-2.9	9,081,662	6.9	9,331,072	2.7	10,009,654	10.2	7.3
合計	16,915,797	16,258,889	-3.9	17,088,252	5.1	17,876,453	4.6	18,908,954	10.7	5.8	

## (日本人出国者数)

		平成26年	平成27年	対前年同 月(期)比 (%)	平成28年	対前年同 月(期)比 (%)	平成29年	対前年同 月(期)比 (%)	平成30年	対前々年同 月(期)比 (%)	対前年同 月(期)比 (%)
上半期	1月	1,253,404	1,235,612	-1.4	1,276,297	3.3	1,295,059	1.5	1,423,727	11.6	9.9
	2月	1,404,873	1,257,154	-10.5	1,330,972	5.9	1,493,399	12.2	1,390,518	4.5	-6.9
	3月	1,596,751	1,534,026	-3.9	1,550,637	1.1	1,745,412	12.6	1,807,063	16.5	3.5
	4月	1,189,132	1,144,833	-3.7	1,249,586	9.2	1,234,921	-1.2	1,356,679	8.6	9.9
	5月	1,280,765	1,262,103	-1.5	1,233,170	-2.3	1,317,742	6.9	1,383,847	12.2	5.0
	6月	1,289,029	1,190,806	-7.6	1,271,146	6.7	1,336,169	5.1	1,421,649	11.8	6.4
	計	8,013,954	7,624,534	-4.9	7,911,808	3.8	8,422,702	6.5	8,783,483	11.0	4.3
下半期	7月	1,414,912	1,309,957	-7.4	1,435,758	9.6	1,480,718	3.1	1,557,980	8.5	5.2
	8月	1,783,127	1,653,622	-7.3	1,818,332	10.0	1,888,071	3.8	2,033,435	11.8	7.7
	9月	1,520,863	1,525,777	0.3	1,552,705	1.8	1,622,694	4.5	1,630,088	5.0	0.5
	10月	1,417,766	1,412,468	-0.4	1,462,741	3.6	1,459,083	-0.3	1,646,230	12.5	12.8
	11月	1,355,246	1,339,248	-1.2	1,479,599	10.5	1,546,985	4.6	1,673,465	13.1	8.2
	12月	1,397,520	1,348,183	-3.5	1,455,477	8.0	1,469,039	0.9	1,629,350	11.9	10.9
	計	8,889,434	8,589,255	-3.4	9,204,612	7.2	9,466,590	2.8	10,170,548	10.5	7.4
合計	16,903,388	16,213,789	-4.1	17,116,420	5.6	17,889,292	4.5	18,954,031	10.7	6.0	



表 1 0 空・海港別・外国人入国者等の総数

		平成30年		外国人 入国者数	計	船舶観光 上陸許可数	寄港地上陸 許可数	通過上陸 許可数
		合計	構成比 (%)					
総	数	32,458,471	100.0	30,102,102	2,356,369	2,337,803	13,331	5,235
	対前年同期比(%)	8.6		9.7	-4.5	-4.6	0.9	5.1
空	港	29,341,734	90.4	29,323,221	18,513	-	13,329	5,184
	対前年同期比(%)	9.9		9.9	1.9	-	0.9	4.7
成	田	8,578,043	26.4	8,563,006	15,037	-	11,697	3,340
	対前年同期比(%)	12.1		12.1	4.6	-	1.5	17.2
関	西	7,646,585	23.6	7,646,304	281	-	281	-
	対前年同期比(%)	6.8		6.8	-5.4	-	-5.4	-
羽	田	4,085,388	12.6	4,082,250	3,138	-	1,306	1,832
	対前年同期比(%)	9.0		9.0	-7.3	-	0.5	-12.2
福	岡	2,414,946	7.4	2,414,946	-	-	-	-
	対前年同期比(%)	9.5		9.5	-100.0	-	-100.0	-
那	覇	1,757,178	5.4	1,757,176	2	-	2	-
	対前年同期比(%)	7.7		7.7	0.0	-	0.0	-
新	千歳	1,694,590	5.2	1,694,590	-	-	-	-
	対前年同期比(%)	13.5		13.5	-100.0	-	-100.0	-
中	部	1,452,319	4.5	1,452,271	48	-	37	11
	対前年同期比(%)	6.8		6.8	-40.0	-	-44.8	-15.4
鹿	児島	168,194	0.5	168,194	-	-	-	-
	対前年同期比(%)	33.5		33.5	-	-	-	-
北	九州	139,071	0.4	139,071	-	-	-	-
	対前年同期比(%)	10.2		10.2	-	-	-	-
そ	の他	1,405,420	4.3	1,405,413	7	-	6	1
	対前年同期比(%)	17.0		17.0	-36.4	-	-33.3	-50.0
海	港	3,116,737	9.6	778,881	2,337,856	2,337,803	2	51
	対前年同期比(%)	-2.3		5.0	-4.6	-4.6	0.0	75.9
博	多	679,297	2.1	143,673	535,624	535,624	-	-
	対前年同期比(%)	-12.6		-14.5	-12.1	-12.1	-	-
那	覇	504,487	1.6	5,829	498,658	498,656	2	-
	対前年同期比(%)	33.5		5.4	33.9	33.9	0.0	-
長	崎	479,108	1.5	6,725	472,383	472,383	-	-
	対前年同期比(%)	-20.0		-44.1	-19.5	-19.5	-	-
比	田勝	314,599	1.0	314,599	-	-	-	-
	対前年同期比(%)	21.7		21.7	-	-	-	-
佐	世保	187,613	0.6	3,648	183,965	183,965	-	-
	対前年同期比(%)	131.4		3,407.7	127.2	127.2	-	-
鹿	児島	172,139	0.5	9,178	162,961	162,961	-	-
	対前年同期比(%)	44.0		113.3	41.4	41.4	-	-
関	門(下関)	128,291	0.4	78,791	49,500	49,500	-	-
	対前年同期比(%)	-22.6		-16.5	-30.7	-30.7	-	-
石	垣	106,331	0.3	955	105,376	105,376	-	-
	対前年同期比(%)	-2.5		-31.7	-2.1	-2.1	-	-
巖	原	98,652	0.3	98,652	-	-	-	-
	対前年同期比(%)	-1.1		-1.1	-	-	-	-
そ	の他	446,220	1.4	116,831	329,389	329,338	-	51
	対前年同期比(%)	-26.0		19.6	-34.8	-34.8	-	75.9

表11 港別 国籍・地域別 船舶観光上陸許可数(平成30年)

港	国籍・地域	総数	中国	台湾	中国 〔香港〕	フィリピン	米国	その他
総数(100.0%)		2,337,803	1,901,192	269,822	42,468	30,897	19,045	74,379
	構成比(%)	100.0	81.3	11.5	1.8	1.3	0.8	3.2
	対前年 同期比(%)	-4.6	-6.5	1.4	-12.5	482.3	22.9	-8.7
博多港(22.9%)		535,624	517,776	2,404	2,489	332	3,282	9,341
	構成比(%)	100.0	96.7	0.4	0.5	0.1	0.6	1.7
	対前年 同期比(%)	-12.1	-13.5	95.3	69.3	-69.8	108.1	83.6
那覇港(21.3%)		498,656	293,823	132,300	32,824	3,860	6,545	29,304
	構成比(%)	100.0	58.9	26.5	6.6	0.8	1.3	5.9
	対前年 同期比(%)	33.9	55.8	15.7	-7.8	106.6	87.2	2.9
長崎港(20.2%)		472,383	449,305	6,864	1,863	614	3,615	10,122
	構成比(%)	100.0	95.1	1.5	0.4	0.1	0.8	2.1
	対前年 同期比(%)	-19.5	-19.3	-25.9	-29.4	-32.9	-22.4	-22.6
佐世保港(7.9%)		183,965	180,593	256	253	26	1,066	1,771
	構成比(%)	100.0	98.2	0.1	0.1	0.0	0.6	1.0
	対前年 同期比(%)	127.2	125.2	282.1	208.5	23.8	976.8	245.2
鹿児島港(7.0%)		162,961	151,547	7,499	984	278	573	2,080
	構成比(%)	100.0	93.0	4.6	0.6	0.2	0.4	1.3
	対前年 同期比(%)	41.4	55.4	-43.3	-40.6	-28.0	5.1	10.0
その他(20.7%)		484,214	308,148	120,499	4,055	25,787	3,964	21,761
	構成比(%)	100.0	63.6	24.9	0.8	5.3	0.8	4.5
	対前年 同期比(%)	-29.3	-39.7	-5.9	-42.8	2,435.6	-22.7	-32.8

表12 港別 国籍・地域別 寄港地上陸許可数(平成30年)

港 \ 国籍・地域	総数	フィリピン	中国	ベトナム	インド	インドネシア	その他
総数(100.0%)	13,331	5,410	2,440	1,615	1,448	681	1,737
構成比(%)	100.0	40.6	18.3	12.1	10.9	5.1	13.0
対前年同期比(%)	0.9	45.2	-24.1	9.9	-38.5	7.6	-4.5
成田空港(87.7%)	11,697	4,814	1,970	1,407	1,406	488	1,612
構成比(%)	100.0	41.2	16.8	12.0	12.0	4.2	13.8
対前年同期比(%)	1.5	49.1	-21.3	11.8	-39.6	-6.9	-4.1
羽田空港(9.8%)	1,306	521	311	196	25	181	72
構成比(%)	100.0	39.9	23.8	15.0	1.9	13.9	5.5
対前年同期比(%)	0.5	15.8	-32.5	1.0	13.6	75.7	4.3
中部空港(0.3%)	37	15	17	-	4	-	1
構成比(%)	100.0	40.5	45.9	0.0	10.8	0.0	2.7
対前年同期比(%)	-44.8	-6.3	-60.5	-100.0	-	-100.0	-66.7
関西空港(2.1%)	281	56	142	12	13	11	47
構成比(%)	100.0	19.9	50.5	4.3	4.6	3.9	16.7
対前年同期比(%)	-5.4	133.3	-25.7	9.1	62.5	266.7	-21.7
その他(0.1%)	10	4	-	-	-	1	5
構成比(%)	100.0	40.0	0.0	0.0	0.0	10.0	50.0
対前年同期比(%)	-69.7	-42.9	-100.0	-100.0	-	-50.0	-16.7

表13 港別 国籍・地域別 通過上陸許可数(平成30年)

港 \ 国籍・地域	総数	ベトナム	フィリピン	中国	インド	インドネシア	その他
総数(100.0%)	5,235	1,771	1,394	681	579	412	398
構成比(%)	100.0	33.8	26.6	13.0	11.1	7.9	7.6
対前年同期比(%)	5.1	9.9	15.7	-32.2	120.2	9.0	-22.9
成田空港(63.8%)	3,340	1,105	904	373	380	337	241
構成比(%)	100.0	33.1	27.1	11.2	11.4	10.1	7.2
対前年同期比(%)	17.2	21.6	41.3	-30.8	91.0	29.1	-19.9
羽田空港(35.0%)	1,832	666	485	297	170	75	139
構成比(%)	100.0	36.4	26.5	16.2	9.3	4.1	7.6
対前年同期比(%)	-12.2	-5.3	-13.7	-32.8	233.3	-35.9	-34.1
中部空港(0.2%)	11	-	4	3	1	-	3
構成比(%)	100.0	0.0	36.4	27.3	9.1	0.0	27.3
対前年同期比(%)	-15.4	-	-	-66.7	-	-	-25.0
関西空港(0.0%)	-	-	-	-	-	-	-
構成比(%)	-	-	-	-	-	-	-
対前年同期比(%)	-	-	-	-	-	-	-
その他(1.0%)	52	-	1	8	28	-	15
構成比(%)	100.0	0.0	1.9	15.4	53.8	0.0	28.8
対前年同期比(%)	67.7	-	-66.7	-46.7	115.4	-	-